



807 *



COMBISHORT, BRASSIERE, BONNET et CHAUSSENS Tailles 0-1-3-6 mois

Fournitures

Qual. CIBOULETTE,
Zébulon = 2-2-3-3 pel.,
Diamant = 1-1-2-2 pel.,
Aqua = 1 pel.,
aig. n° 2 et 2,5,
3 boutons pressions pour la brassière,
4 boutons (2 pour le combishort et 2
pour les chaussons).

Points employés

COTES 2/2, aig. n° 2 et 2,5.
JERSEY ENDR., aig. n° 2,5.
Réglage machine : voir page 3.
Broderie : Broder à points lancés (voir
page 8) Aqua les 4 rgs Zébulon de la
partie rayée en passant 3 fs le fil en
diagonale sur 3 m. et 4 rgs, espacer
d'une m. (voir grille).
POINT MOUSSE, aig. n° 2,5.

Echantillon

Un carré de 10 cm jersey endr. = 31 m.
et 42 rgs.
Important : Tric. avec des aig. plus fines
(ou un réglage plus petit) si vous
obtenez moins de m. et de rgs que sur
cet échantillon. Tric. avec des aig. plus
grosses (ou un réglage plus grand) dans
le cas contraire.

Réalisation

COMBISHORT

DOS : Jambe droite : Monter 30-32-36-
38 m. Zébulon aig. n° 2. Tric. 1,5 cm (8
rgs) côtes 2/2. Cont. jersey endr. aig.
n° 2,5 comme suit en augm. 1 m. au 1er
rg pour 1 mois et 6 mois (- 30-33-36-39
m.) : 2 rgs Zébulon, 4 rgs Diamant, 1 rg

Aqua, 1 rg Diamant, 4 rgs Zébulon, 1 rg
Diamant, 1 rg Aqua, cont. Diamant.
Mais à 3-4-4-5 cm (14-18-18-22 rgs) de
haut. tot., augm. à gauche ts les 2 rgs 4
fs 1 m., laisser en attente les 34-37-40-
43 m. obtenues.

Jambe gauche : En sens inverse. Repr.
les m. des 2 jambes sur une même aig.
en ajoutant 2 m. entre elles. Tric. droit
sur les 70-76-82-88 m. obtenues.

A 21-24-27-31 cm (90-102-114-130 rgs)
de haut. tot., rab. les m. en 1 fs.

Empiècement : Monter 60-66-74-78 m.
Zébulon aig. n° 2,5. Tric. 1 rg env. sur
l'env. du trav., puis côtes 2/2 aig. n° 2,5
en commençant par 2 m. endr.

Emmanchures : A 3 cm (13 rgs) de
haut. tot., rab. de ch. côté 1 fs 3 m., puis
dim. 4 fs 2 m. ts les 2 rgs à 3 m. du bord.
Pour dim. 2 m. à 3 m. du bord : à droite
tric. 1 m. env., 2 m. endr., 3 m. ens. env.
ou 3 m. ens. endr., à gauche lorsqu'il
reste 6 m. sur l'aig. gauche tric. 3 m.
ens. env. ou 1 S.D., 2 m. endr., 1 m.
env.

Il reste 38-44-52-56 m.

Encolure : A 5-6-7-8 cm de haut.
d'emmanchures (35-39-43-47 rgs de
haut. tot.), laisser en attente les 20-20-
24-26 m. centrales. Cont. droit sur les 9-
12-14-15 m. rest. de ch. côté pendant
4 cm (16 rgs), au rg suiv. former 1
boutonnière d'1 m. = à 4-6-7-7 m. du
bord faire 1 jeté, 2 m. ens., term. le rg.
Tric. encore 3 rgs puis laisser les m. en
attente.

DEVANT : Comme le dos.
Mais après l'encolure, cont. droit sur les
9-12-14-15 m. rest. pendant 3 cm (12
rgs) et laisser les m. en attente.

FINITIONS : Broder les 4 rgs jersey
endr. Zébulon de ch. jambe dos et
devant à points lancés Aqua. Au bord de
l'empiecement du dos relever aig. n° 2,5
30-33-36-39 m. le long du côté droit de
l'emmanchure, repr. les 9-12-14-15 m.
laissées en attente, relever 16 m. le long
du côté droit de l'encolure, repr. les 20-
20-24-26 m. laissées en attente, relever
16 m. le long du côté gauche de
l'encolure,

repr. les 9-12-14-15 m. laissées en
attente, relever 30-33-36-39 m. le long
du côté gauche de l'emmanchure. Tric.
1 rg endr. Zébulon sur l'env. du trav. en
rab. toutes les m. Au bord de
l'empiecement du devant relever aig. n°
2,5 24-27-30-33 m. le long du côté droit
de l'emmanchure, repr. les 9-12-14-15
m. laissées en attente, relever 10 m. le
long du côté droit de l'encolure, repr. les
20-20-24-26 m. laissées en attente,
relever 10 m. le long du côté gauche de
l'encolure, repr. les 9-12-14-15 m.
laissées en attente, relever 24-27-30-33
m. le long du côté gauche de
l'emmanchure. Tric. 1 rg endr. Zébulon
sur l'env. du trav. en rab. toutes les m.
Former 2 plis de 8 m. couchés vers
l'extérieur au dos et au devant de part et
d'autre des 16-18-20-22 m. centrales.
Coudre l'empiecement au bas du corps.
Term. les coutures. Coudre les boutons

BRASSIERE

DOS DROIT : Monter 42-46-50-54 m.
Zébulon aig. n° 2. Tric. 1,5 cm (8 rgs)
côtes 2/2. Cont. jersey endr. rayé aig.

n° 2,5 comme suit en augm. 1 m. au 1er
rg pour 0 mois (= 43-46-50-54 m.) : 2 rgs
Zébulon, 4 rgs Diamant, 1 rg Aqua, 1 rg
Diamant, 4 rgs Zébulon, 1 rg Diamant,
1 rg Aqua, 4 rgs Diamant, term. Zébulon.
Emmanchure : A 11-12-13-15 cm (48-
52-56-64 rgs) de haut. tot., rab. à droite
1 fs 3 m.

Il reste 40-43-47-51 m.

Encolure : A 8-9-10-11 cm de haut.
d'emmanchure (82-90-98-110 rgs de
haut. tot.), rab. à gauche ts les 2 rgs 1 fs
18-18-20-22 m., 1 fs 3 m.

Epaule : A 9-10-11-12 cm de haut.
d'emmanchure (86-94-102-114 rgs de
haut. tot.), laisser en attente les 19-22-
24-26 m. rest.

DOS GAUCHE : En sens inverse.

DEVANT : Monter 70-76-82-88 m.
Zébulon aig. n° 2. Tric. 1,5 cm (8 rgs)
côtes 2/2. Cont. jersey endr. rayé aig.
n° 2,5 comme au dos droit.

Emmanchures : A la même haut. qu'au
dos droit, rab. 1 fs 3 m. de ch. côté.
Il reste 64-70-76-82 m.

Encolure : A 5-6-7-8 cm de haut.
d'emmanchures (70-78-86-98 rgs de
haut. tot.), rab. les 8-8-10-12 m.

centrales, puis de ch. côté ts les 2 rgs
1 fs 3 m., 2 fs 2 m., 2 fs 1 m.

Epaules : A la même haut. et comme au
dos droit.

MANCHES : Monter 46-48-52-54 m.
Zébulon aig. n° 2. Tric. 1,5 cm (8 rgs)
côtes 2/2. Cont. jersey endr. rayé aig.
n° 2,5 comme au dos droit en augm. de
ch. côté à 1 m. du bord :

0 mois : 2 fs 1 m. ts les 8 rgs, 4 fs 1 m.
ts les 6 rgs.

1 mois : 8 fs 1 m. ts les 6 rgs.

3 mois : 9 fs 1 m. ts les 6 rgs.

6 mois : 11 fs 1 m. ts les 6 rgs.

A 12-14-16-18 cm (52-60-68-78 rgs) de
haut. tot., rab. les 58-64-70-76 m.
obtenues en 1 fs.

BORDURE D'ENCOLURE : Monter 94-
98-102-106 m. Zébulon aig. n° 2. Tric.
1,5 cm (8 rgs) côtes 2/2, laisser en
attente.

BORDURES DU DOS (2) : Monter 78-
86-94-102 m. Zébulon aig. n° 2. Tric.
1 cm (4 rgs) côtes 2/2, laisser en attente.

FINITIONS : Broder les 4 rgs jersey
endr. Zébulon en bas du corps et des
manches à points lancés Aqua. Fermer
les épaules en chaînette sur l'env. Poser
les bordures au point de mailles au bord
de l'encolure, puis au bord de ch. dos.
Coudre le haut des manches le long de
la partie verticale des emmanchures.
Term. les coutures. Coudre les boutons
pressions au dos.

BONNET : Monter 104-112-120-128 m.
Zébulon aig. n° 2. Tric. 2 cm (12 rgs)
côtes 2/2. Cont. jersey endr. aig. n° 2,5
comme suit en augm. 1 m. au 1er rg (= 105-
113-121-129 m.) : 2 rgs Zébulon,
4 rgs Diamant, 1 rg Aqua, 1 rg Diamant,
4 rgs Zébulon, 1 rg Diamant, 1 rg Aqua,
4 rgs Diamant, term. Aqua.
A 6-7-8-9 cm (30-34-38-42 rgs) de haut.
tot., répart. 13-14-15-16 dim. en tric.
1 m. endr., * 2 m. ens. endr., 6 m. endr.
*, répéter de * à *.

Répéter ces dim. les unes au dessus
des autres en laissant à ch. fs 1 m. de
moins entre elles encore 2 fs ts les 6

Répéter ces dim. les unes au dessus
des autres en laissant à ch. fs 1 m. de
moins entre elles encore 2 fs ts les 6
rgs, 2 fs ts les 4 rgs, 2 fs ts les 2 rgs, Au
2ème rg suiv., tric. toutes les m. 2 par 2,
passer un fil dans les m. rest., serrer et
arrêter.

Broder les 4 rgs jersey endr. Zébulon à
points lancés Aqua. Faire la couture.

CHAUSSENS 0/1 - 3 - 6 mois : Monter
38-42-46 m. Aqua aig. n° 2. Tric. 5 cm
(26 rgs) côtes 2/2. Cont. jersey endr. aig.
n° 2,5. A 6,5-7-7,5 cm (32-34-36 rgs) de
haut. tot., laisser en attente 13-15-17 m.
de ch. côté, tric. encore 16-18-20 rgs
Diamant sur les 12 m. centrales pour le
dessus de pied et laisser en attente.

Repr. les 13-15-17 m. laissées en
attente à droite, relever 10-11-12 m. au
bord droit du dessus de pied, repr. les
12 m. laissées en attente, relever 10-11-
12 m. au bord gauche du dessus de
pied, repr. les 13-15-17 m. laissées en
attente à gauche. Tric. jersey endr.
comme suit sur les 58-64-70 m.

obtenues : 4 rgs Diamant, 1 rg Aqua,
1 rg Diamant, 4 rgs Zébulon, 1 rg
Diamant, 1 rg Aqua, puis former la
semelle point mousse Zébulon aig. n°
2,5 en dim. comme suit : 5-6-6 m. endr.,
1 double dim., 13-15-17 m. endr., 1
double dim., 10-11-12 m. endr., 1 double
dim., 5-5-6 m. endr. Répéter ces dim. les unes
au dessus des autres ts les 2 rgs encore
4-4-5 fs. Tric. encore 2 rgs sur les m.
rest. et fermer en grafting.

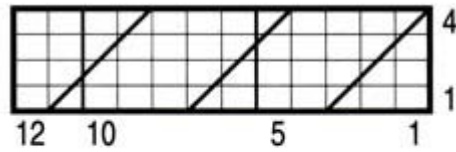
Broder les 4 rgs jersey endr. Zébulon à
points lancés Aqua. Faire la couture
arrière en prévoyant un revers.

Bride du chausson droit : Relever 27-
31-35 m. sur le 1er rg jersey endr.

Diamant en commençant par le côté
droit et monter à la suite 16 m. (= 43-47-
51 m.). Tric. 6 rgs point mousse Zébulon
aig. n° 2,5 et rab., mais au 3ème rg
former 1 boutonnière d'1 m. (= 2 m. ens.
endr., 1 jeté) à 2 m. du bord gauche.
Coudre le bouton.

Bride du chausson gauche : En sens
inverse.

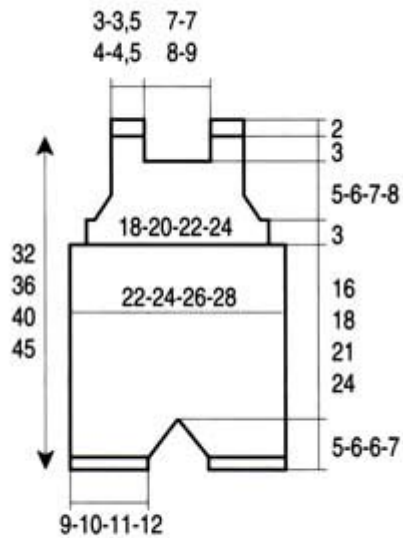
BRODERIE



□ = 1 m. jersey endroit

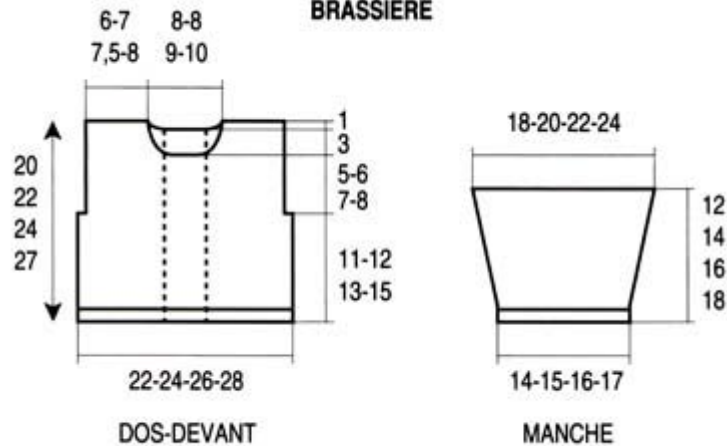
— = point lancé

COMBISHORT



DOS-DEVANT

BRASSIERE



DOS-DEVANT

MANCHE