

BERGERE
de France



771 **

BLOUSON ZIPPE

Tailles 2-3-4-5

Fournitures

Qual. MAGIC,
Abyssé = 13-14-15-16 pel.,
aig. n° 5 et 5,5,
2 aig. aux.,
1 fermeture de 65 cm.

Points employés

COTES 2/2, aig. n° 5.
JERSEY ENDR., aig. n° 5 et 5,5.
LOSANGE A, aig. n° 5,5. Sur 20 m.
1er rg (endr. du trav.) et 3ème rg : 2 m.
env., 2 m. endr., 12 m. env., 2 m. endr.,
2 m. env.
2ème rg et ts les rgs pairs : tric.
comme les m. se présentent.
5ème rg : 2 m. env., 1 augm. (= 1 jeté
tric. torse endr. au rg suiv.), 2 m. endr.,
2 m. ens. env., 8 m. env., 2 m. ens. env.,
2 m. endr., 1 augm., 2 m. env.
7ème rg : 3 m. env., 1 augm., 2 m.
endr., 2 m. ens. env., 6 m. env., 2 m.

ens. env., 2 m. endr., 1 augm., 3 m. env.
9ème rg : 4 m. env., 1 augm., 2 m.
endr., 2 m. ens. env., 4 m. env., 2 m.
ens. env., 2 m. endr., 1 augm., 4 m. env.
11ème rg : 5 m. env., 1 augm., 2 m.
endr., 2 m. ens. env., 2 m. env., 2 m.
ens. env., 2 m. endr., 1 augm., 5 m. env.
13ème rg : 6 m. env., 1 augm., 2 m.
endr., 2 fs 2 m. ens. env., 2 m. endr.,
1 augm., 6 m. env.
15ème rg : 7 m. env., 6 m. croisées à
droite (= glis. 4 m. sur 1 aig. aux.
derrière le trav., tric. les 2 m. suiv. endr.,
glis. les 2 m. env. de l'aig. aux. sur l'aig.
gauche, placer l'aig. aux. devant le trav.,
tric. les 2 m. env. de l'aig. gauche à
l'endr.), 7 m. env.
17ème rg : 5 m. env., 2 m. ens. env.,
2 m. endr., 1 augm., 2 m. env., 1 augm.,
2 m. endr., 2 m. ens. env., 5 m. env.
19ème rg : 4 m. env., 2 m. ens. env.,
2 m. endr., 1 augm., 4 m. env., 1 augm.,
2 m. endr., 2 m. ens. env., 4 m. env.
21ème rg : 3 m. env., 2 m. ens. env.,
2 m. endr., 1 augm., 6 m. env., 1 augm.,
2 m. endr., 2 m. ens. env., 3 m. env.
23ème rg : 2 m. env., 2 m. ens. env.,
2 m. endr., 1 augm., 8 m. env., 1 augm.,
2 m. endr., 2 m. ens. env., 2 m. env.
25ème rg : 1 m. env., 2 m. ens. env.,
2 m. endr., 1 augm., 10 m. env., 1
augm., 2 m. endr., 2 m. ens. env., 1 m.
env.
27ème rg : repr. au 3ème rg.
LOSANGE B, aig. n° 5,5. Sur 20 m.
Comme le losange A mais au 15ème rg
remplacer 6 m. croisées à droite par 6
m. croisées à gauche (= glis. 2 m. sur
1 aig. aux. devant le trav., glis. les 2 m.
suiv. sur la 2ème aig. aux. derrière le
trav., tric. les 2 m. suiv. endr., les 2 m.
de la 2ème aig. aux. à l'endr., et les 2 m.
de la 1ère aig. aux. à l'endr.).

Echantillon

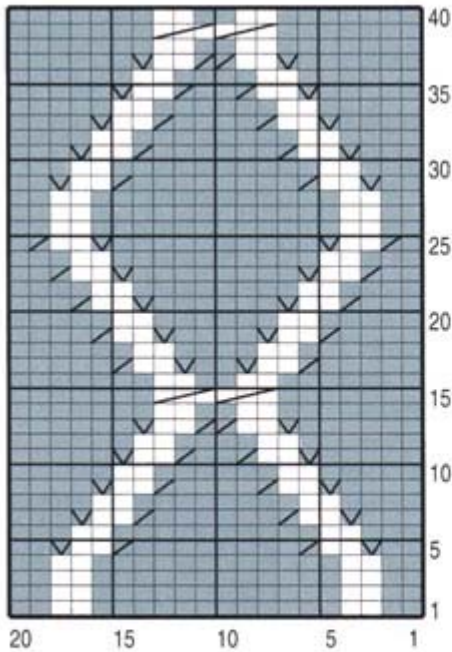
Un carré de 10 cm jersey endr. aig.
n° 5,5 = 16 m. et 22 rgs.
Important : Tric. avec des aig. plus fines
si vous obtenez moins de m. et de rgs
que sur cet échantillon. Tric. avec des
aig. plus grosses dans le cas contraire.

Réalisation

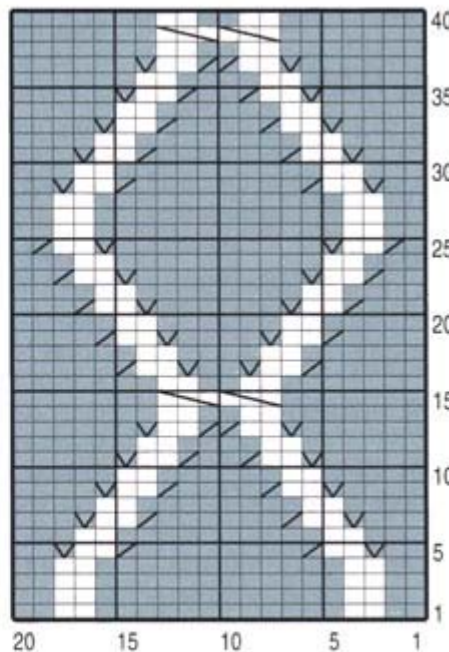
DOS : Monter 86-92-98-104 m. aig. n° 5.
Tric. 6 cm (16 rgs) côtes 2/2. Cont.
jersey endr. aig. n° 5,5.
Emmanchures : A 41-40-39-37 cm (92-
90-88-84 rgs) de haut. tot., rab. de ch.
côté ts les 2 rgs 1 fs 3 m., 2 fs 2 m., puis
dim. de ch. côté à 2 m. du bord ts les
2 rgs :
T. 2 : 2 fs 1 m.
T. 3 : 3 fs 1 m.
T. 4 : 4 fs 1 m.
T. 5 : 5 fs 1 m.
Pour dim. 1 m. à 2 m. du bord : à droite
tric. 2 m. endr., 2 m. ens. endr., à
gauche lorsqu'il reste 4 m. sur l'aig.
gauche tric. 1 S.S., 2 m. endr.
Il reste 68-72-76-80 m.
Epaules et encolure : A 24-25-26-28 cm
de haut. d'emmanchures (146 rgs de
haut. tot. pour toutes les tailles), rab. de
ch. côté ts les 2 rgs :
T. 2 : 1 fs 6 m., 2 fs 7 m.
T. 3 : 1 fs 8 m., 2 fs 7 m.
T. 4 : 1 fs 7 m., 2 fs 8 m.
T. 5 : 3 fs 8 m.
Simultanément, rab. les 18-18-20-22 m.
centrales, puis de ch. côté ts les 2 rgs 1
fs 3 m., 1 fs 2 m.
DEVANT GAUCHE : Monter 44-46-50-52
m. aig. n° 5. Tric. 6 cm (16 rgs) côtes
2/2. Cont. comme suit aig. n° 5,5 en
augm. 1 m. au 1er rg pour T. 3 et T. 5 (= 44-47-50-53 m.) : 13-16-18-20 m. jersey
endr., 20 m. losange A, 11-11-12-13 m.
jersey endr.
Emmanchure : A droite comme au dos.
Encolure : A 18-19-20-22 cm de haut.
d'emmanchure (132 rgs de haut. tot.
pour toutes les tailles), rab. à gauche ts
les 2 rgs 1 fs 4-4-5-6 m., 1 fs 3 m., 2 fs
2 m., 2 fs 1 m.
Epaule : A la même haut. qu'au dos rab.
à droite ts les 2 rgs :
T. 2 : 1 fs 6 m., 2 fs 8 m.
T. 3 : 3 fs 8 m.
T. 4 : 1 fs 7 m., 2 fs 9 m.
T. 5 : 1 fs 8 m., 2 fs 9 m.
DEVANT DROIT : En sens inverse,
remplacer le losange A par le losange B.
MANCHES : Monter 42-44-46-48 m. aig.
n° 5. Tric. 6 cm (16 rgs) côtes 2/2. Cont.

jersey endr. aig. n° 5,5 en augm. de ch.
côté à 2 m. du bord : T. 2 : 13 fs 1 m. ts
les 6 rgs.
T. 3 : 12 fs 1 m. ts les 6 rgs, 2 fs 1 m. ts
les 4 rgs.
T. 4 : 10 fs 1 m. ts les 6 rgs, 5 fs 1 m. ts
les 4 rgs.
T. 5 : 8 fs 1 m. ts les 6 rgs, 8 fs 1 m. ts
les 4 rgs.
On obtient 68-72-76-80 m.
A 43-44-44-44 cm (98-100-100-100 rgs)
de haut. tot., rab. de ch. côté ts les 2 rgs
(toutes les dim. d'1 m. se font à 2 m. du
bord) :
T. 2 : 1 fs 3 m., 2 fs 2 m., 7 fs 1 m., 3 fs
2 m., 1 fs 3 m., 1 fs 4 m.
T. 3 : 1 fs 3 m., 2 fs 2 m., 6 fs 1 m., 3 fs
2 m., 2 fs 3 m., 1 fs 4 m.
T. 4 : 1 fs 3 m., 2 fs 2 m., 8 fs 1 m., 3 fs
2 m., 2 fs 3 m., 1 fs 4 m.
T. 5 : 1 fs 3 m., 3 fs 2 m., 8 fs 1 m., 3 fs
2 m., 2 fs 3 m., 1 fs 4 m.
Rab. les 14 m. rest. en 1 fs.
COL : Monter 66-70-74-78 m. aig. n° 5.
Tric. 6 cm (16 rgs) côtes 2/2, laisser en
attente.
BORDURES DES DEVANTS (2) :
Monter 112 m. aig. n° 5. Tric. 3 rgs
jersey endr., 1 rg endr. sur l'env. du
trav., 3 rgs jersey endr., laisser en
attente.
FINITIONS : Faire les coutures. Poser le
col au point de mailles au bord de
l'encolure. Plier les bordures des
devants en 2. Coudre le rg de pliure (= le
rg tric. à l'endr. sur l'env.) le long des
devants et du col. Coudre la fermeture
entre les 2 épaisseurs des bordures.

LOSANGE A



LOSANGE B



- | | | |
|-----------------------|------------------------|--------------------------|
| = 1 m. jersey endroit | = 1 augmentation | = 6 m. croisées à droite |
| = 1 m. jersey envers | = 2 m. ensemble envers | = 6 m. croisées à gauche |

