

BERGERE
de France



755 **



GILET MANCHES COURTES

Tailles 1-2-3-4-5

Fournitures

Qual. COTON FIFTY,
Valériane = 6-7-8-8-9 pel.,
aig. n° 2,5 et 3,
6 boutons.

Points employés

COTES 2/2, aig. n° 2,5.
JERSEY ENDR., aig. n° 3.
POINT AJOURE, aig. n° 3.
Sur un n. de m. div. par 10 + 1.
1er rg (endr. du trav.) : 10 m. endr., *
1 jeté, 1 m. endr., 2 m. ens. endr., 7 m.
endr. *, répéter de * à *, term. par 8 m.
endr. au lieu de 7.
**2ème-4ème-6ème-14ème-16ème et
18ème rgs** : Tric. comme les m. se
présentent, les jetés à l'endr. torse.
3ème rg : 7 m. endr., * 1 S.S., 1 m.
endr., 1 jeté, 1 m. env., 1 jeté, 1 m.
endr., 2 m. ens. endr., 3 m. endr. *,
répéter de * à *, term. par 7 m. endr. au
lieu de 3.
5ème rg : 6 m. endr., * 1 S.S., 1 m.
endr., 1 jeté, 3 m. env., 1 jeté, 1 m.
endr., 2 m. ens. endr., 1 m. endr. *,
répéter de * à *, term. par 6 m. endr. au
lieu de 1.
7ème rg : 7 m. endr., * 1 jeté, 1 S.S.,
3 m. env., 2 m. ens. endr., 1 jeté, 3 m.
endr. *, répéter de * à *, term. par 7 m.
endr. au lieu de 3.
**8ème-10ème-12ème-20ème-22ème et
24ème rgs** : tric. comme les m. se
présentent, les jetés à l'env.
9ème rg : 8 m. endr., * 1 jeté, 1 S.S.,
1 m. env., 2 m. ens. endr., 1 jeté, 5 m.
endr. *, répéter de * à *, term. par 8 m.
endr. au lieu de 5.
11ème rg : 9 m. endr., * 1 jeté, 1 S.D.,
1 jeté, 7 m. endr. *, répéter de * à *,
term. par 9 m. endr. au lieu de 7.

13ème rg : 5 m. endr., * 1 jeté, 1 m.
endr., 2 m. ens. endr., 7 m. endr. *,
répéter de * à *, term. par 3 m. endr. au
lieu de 7.

15ème rg : 2 m. endr., * 1 S.S., 1 m.
endr., 1 jeté, 1 m. env., 1 jeté, 1 m.
endr., 2 m. ens. endr., 3 m. endr. *,
répéter de * à *, term. par 2 m. endr. au
lieu de 3.

17ème rg : 1 m. endr., * 1 S.S., 1 m.
endr., 1 jeté, 3 m. env., 1 jeté, 1 m.
endr., 2 m. ens. endr., 1 m. endr. *,
répéter de * à *.

19ème rg : 2 m. endr., * 1 jeté, 1 S.S.,
3 m. env., 2 m. ens. endr., 1 jeté, 3 m.
endr. *, répéter de * à *, term. par 2 m.
endr. au lieu de 3.

21ème rg : 3 m. endr., * 1 jeté, 1 S.S.,
1 m. env., 2 m. ens. endr., 1 jeté, 5 m.
endr. *, répéter de * à *, term. par 3 m.
endr. au lieu de 5.

23ème rg : 4 m. endr., * 1 jeté, 1 S.D.,
1 jeté, 7 m. endr. *, répéter de * à *,
term. par 4 m. endr. au lieu de 7.

Réglage machine : voir page 3.

Echantillons

Un carré de 10 cm jersey endr. = 26 m.
et 37 rgs.

Un carré de 10 cm côtes 2/2 = 28 m. et
42 rgs.

Important : Tric. avec des aig. plus fines
(ou un réglage plus petit) si vous
obtenez moins de m. et de rgs que sur
ces échantillons. Tric. avec des aig. plus
grosses (ou un réglage plus grand) dans
le cas contraire.

Réalisation

DOS : Monter 108-118-128-140-150 m.
aig. n° 2,5. Tric. 2 cm (8 rgs) côtes 2/2.
Cont. aig. n° 3 2 rgs jersey endr. en
augm. 1 m. au 1er rg (= 109-119-129-
141-151 m.), 24 rgs point ajouré en
commençant par :

T. 1 et T. 3 : 4 m. endr. au lieu de 10.

T. 2 : 9 m. endr. au lieu de 10.

T. 4 : l'explication.

T. 5 : 5 m. endr. au lieu de 10.

Term. jersey endr.

Mais à 9 cm (34 rgs) de haut. tot., augm.
de ch. côté 5 fs 1 m. ts les 18 rgs.

On obtient 119-129-139-151-161 m.

Emmanchures : A 33-34-34-35-36 cm
(122-126-126-130-134 rgs) de haut. tot.,
rab. de ch. côté ts les 2 rgs :

T. 1 : 1 fs 4 m., 3 fs 2 m., 4 fs 1 m.

T. 2 : 1 fs 4 m., 3 fs 2 m., 5 fs 1 m.

T. 3 : 1 fs 4 m., 4 fs 2 m., 4 fs 1 m.

T. 4 : 1 fs 4 m., 5 fs 2 m., 4 fs 1 m.

T. 5 : 2 fs 4 m., 5 fs 2 m., 3 fs 1 m.

Il reste 91-99-107-115-119 m.

A 13-14-16-17-18 cm de haut.
d'emmanchures (172-178-186-194-202
rgs de haut. tot.), cont. côtes 2/2 aig.
n° 2,5 en répart. 7 augm. au 1er rg (= 98-
106-114-122-126 m.).

Encolure : A 17-18-20-21-22 cm de
haut. d'emmanchures (188-194-202-210-
218 rgs de haut. tot.), rab. les 24-26-28-
32-34 m. centrales, puis de ch. côté ts
les 2 rgs 2 fs 3 m., 1 fs 2 m.

Epaules : A 20-21-23-24-25 cm de haut.
d'emmanchures (202-208-216-224-232
rgs de haut. tot.), rab. de ch. côté ts les
2 rgs :

T. 1 : 3 fs 7 m., 1 fs 8 m.

T. 2 : 4 fs 8 m.

T. 3 : 1 fs 8 m., 3 fs 9 m.

T. 4 : 3 fs 9 m., 1 fs 10 m.

T. 5 : 2 fs 9 m., 2 fs 10 m.

DEVANT DROIT : Monter 54-58-64-70-
74 m. aig. n° 2,5. Tric. 2 cm (8 rgs)
côtes 2/2. Cont. aig. n° 3 2 rgs jersey
endr. en augm. au 1er rg 1 m. pour T. 1 -
T. 3 et T. 4, 2 m. pour T. 2 et T. 5 (= 55-
60-65-71-76 m.), 24 rgs point ajouré en
commençant pour toutes les tailles par
l'explication, term. jersey endr.

A 9 cm (34 rgs) de haut. tot., augm. à
gauche comme au dos.

Emmanchure : A gauche comme au
dos.

Encolure : A 33-34-34-35-36 cm (122-
126-126-130-134 rgs) de haut. tot., dim.
à droite à 1 m. du bord alt. ts les 2 et 4
rgs (= tric. 1 m. endr., 2 m. ens. endr.) :

T. 1 : 19 fs 1 m.

T. 2 : 20 fs 1 m.

T. 3 : 21 fs 1 m.

T. 4 : 23 fs 1 m.

T. 5 : 24 fs 1 m.

Epaule : 14-15-17-18-19 cm de haut.
d'emmanchure (174-180-188-196-204
rgs de haut. tot.), laisser en attente à
gauche ts les 2 rgs :

T. 1 : 1 fs 6 m., 3 fs 7 m.

T. 2 : 2 fs 7 m., 2 fs 8 m.

T. 3 : 3 fs 8 m., 1 fs 9 m.

T. 4 : 3 fs 9 m., 1 fs 8 m.

T. 5 : 4 fs 9 m.

Tric. 1 rg sur toutes les m. et laisser en
attente.

DEVANT GAUCHE : En sens inverse.

Commencer le point ajouré comme au
dos. Dim. d'encolure = à gauche,
lorsqu'il reste 3 m. sur l'aig. gauche, tric.
1 S.S., 1 m. endr.

MANCHES : Monter 74-78-86-90-96 m.
aig. n° 2,5. Tric. 2 cm (8 rgs) côtes 2/2.

Cont. aig. n° 3 2 rgs jersey endr. en
répart. 3 augm. au 1er rg (= 77-81-89-
93-99 m.), 24 rgs point ajouré en
commençant par :

T. 1 : 3 m. endr. au lieu de 10.

T. 2 : 5 m. endr. au lieu de 10.

T. 3 et T. 5 : 4 m. endr. au lieu de 10.

T. 4 : 6 m. endr. au lieu de 10.

Term. jersey endr.

Dès le 5ème rg après les côtes 2/2,
augm. de ch. côté à 1 m. du bord ts les
4 rgs :

T. 1 et T. 2 : 3 fs 1 m.

T. 3-T. 4 et T. 5 : 4 fs 1 m.

On obtient 83-87-97-101-107 m.

A 7-7-8-8-8 cm (26-26-30-30-30 rgs) de
haut. tot., rab. de ch. côté :

T. 1 : ts les 2 rgs 1 fs 4 m., 1 fs 3 m.,
2 fs 2 m., 3 fs 1 m., ts les 4 rgs 4 fs 1 m.,
ts les 2 rgs 2 fs 1 m., 3 fs 2 m., 1 fs 3 m.,
1 fs 4 m.

T. 2 : ts les 2 rgs 1 fs 4 m., 1 fs 3 m.,
2 fs 2 m., 5 fs 1 m., ts les 4 rgs 4 fs 1 m.,
ts les 2 rgs 2 fs 1 m., 3 fs 2 m., 1 fs 3 m.,
1 fs 4 m.

T. 3 : ts les 2 rgs 1 fs 4 m., 1 fs 3 m.,
3 fs 2 m., 5 fs 1 m., ts les 4 rgs 4 fs 1 m.,
ts les 2 rgs 2 fs 1 m., 3 fs 2 m., 2 fs 3 m.,
1 fs 4 m.

T. 4 : ts les 2 rgs 1 fs 4 m., 1 fs 3 m.,
3 fs 2 m., 5 fs 1 m., ts les 4 rgs 4 fs 1 m.,
ts les 2 rgs 4 fs 1 m., 3 fs 2 m., 2 fs 3 m.,
1 fs 4 m.

T. 5 : ts les 2 rgs 1 fs 4 m., 1 fs 3 m.,
4 fs 2 m., 5 fs 1 m., ts les 4 rgs 4 fs 1 m.,
ts les 2 rgs 5 fs 1 m., 3 fs 2 m., 2 fs 3 m.,
1 fs 4 m.

Rab. les 17 m. rest. en 1 fs.

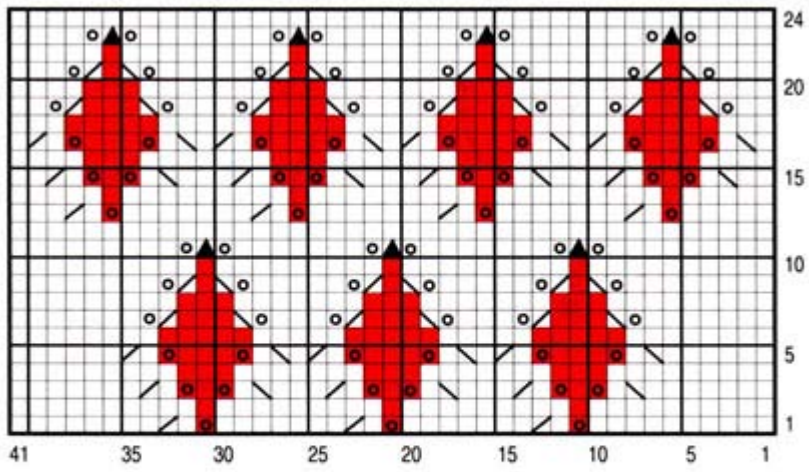
BORDURES DES DEVANTS ET DE

L'ENCOLURE

: Se tric. en 3 parties :
Monter 1 fs 44-46-48-50-52 m. pour le
dos. Monter 2 fs 172-178-184-190-196
m. pour les devants. Tric. 2 cm (8 rgs)
côtes 2/2, laisser en attente. Mais à la
bordure droite à mi-haut., ouvrir 6
boutonniers d'1 m. (= 1 jeté, 2 m. ens.
endr.), la 1ère à 3 m. du bas les autres
espacées de 18-18-18-19-19 m.

FINITIONS : Poser au point de mailles
les épaules de ch. devant au bord des
épaules du dos, puis les bordures le long
des devants et de l'encolure dos. Term.
les coutures. Coudre les boutons.

POINT AJOURE



- | | |
|-------------------------|---------------------------|
| □ = 1 m. jersey endroit | ▧ = 2 m. ensemble endroit |
| ■ = 1 m. jersey envers | ▨ = 1 surjet simple |
| ◻ et ◻ = 1 jeté | ▲ = 1 surjet double |

