

BERGERE
de France



602 **

PULL ZIPPE

Tailles 2-4-6-8 ans

Fournitures

Qual. SPORT,
Naturel = 2-3-3-4 pel.,
Corrida = 2-2-3-3 pel.,
Savane = 2 pel.,
Kraft = 1 pel.,
aig. n° 3,5 et 4,
1 fermeture de 12 cm.

Points employés

POINT FANT., aig. n° 3,5.
Sur un n. de m. div. par 10 + 4.
1er rg (endr. du trav.) : endr.
2ème rg et les rgs pairs jusqu'au 10ème rg : * 4 m. endr., 6 m. env. *, répéter de * à *, term. par 4 m. endr.
3ème rg : * 4 m. endr., 2 m. croisées à gauche (voir p. 5), 2 m. endr., 2 m. croisées à droite (voir p. 5) *, répéter de * à *, term. par 4 m. endr.
5ème rg : 5 m. endr., * 2 m. croisées à gauche, 2 m. croisées à droite, 6 m. endr. *, répéter de * à *, term. par 5 m. endr. au lieu de 6.
7ème rg : 6 m. endr., * 2 m. croisées à droite, 8 m. endr. *, répéter de * à *, term. par 6 m. endr. au lieu de 8.
9ème rg : 5 m. endr., * 2 m. croisées à droite, 2 m. croisées à gauche, 6 m. endr. *, répéter de * à *, term. par 5 m. endr. au lieu de 6.
11ème rg : * 4 m. endr., 2 m. croisées à droite, 2 m. endr., 2 m. croisées à gauche *, répéter de * à *, term. par 4 m. endr.
12ème rg : env.
JERSEY ENDR., aig. n° 3,5 et 4.

Echantillon

Un carré de 10 cm jersey endr. = 20 m. et 26 rgs.
Important : Tric. avec des aig. plus fines si vous obtenez moins de m. et de rgs que sur cet échantillon. Tric. avec des aig. plus grosses dans le cas contraire.

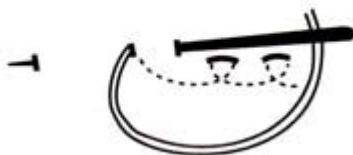
Réalisation

DOS : Monter 68-74-80-86 m. Naturel aig. n° 3,5.
Tric. point fant.
Au 2ème rg, commencer par :
2 ans : 1 m. endr. au lieu de 4.
4 ans : l'explication.
6 ans : 2 m. endr. au lieu de 4.
8 ans : 5 m. endr. au lieu de 4.
Après le 12ème rg, cont. jersey endr. aig. n° 4.
A 10-12-13-15 cm (30-34-38-44 rgs) de haut. tot., tric. 11-14-16-18 rgs Kraft, 11-14-16-18 rgs Savane, term. Corrida.
Emmanchures : A 17-20-23-26 cm (48-56-64-72 rgs) de haut. tot., rab. de ch. côté ts les 2 rgs 1 fs 3 m., 2 fs 2 m., 4 fs 1 m.
Il reste 46-52-58-64 m.
Epaules et encolure : A 15-16-17-18 cm de haut. d'emmanchures (88-98-108-120 rgs de haut. tot.), rab. de ch. côté ts les 2 rgs :
2 ans : 2 fs 4 m., 1 fs 5 m.
4 ans : 3 fs 5 m.
6 ans : 1 fs 5 m., 2 fs 6 m.
8 ans : 2 fs 6 m., 1 fs 7 m.
Simultanément, rab. les 12-14-16-18 m. centrales, puis de ch. côté ts les 2 rgs 2 fs 2 m.
DEVANT : Comme le dos.

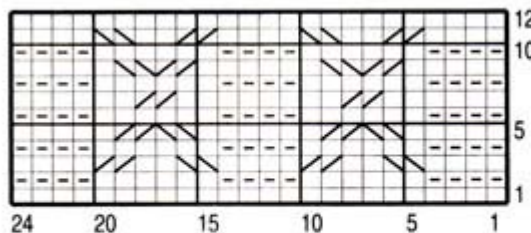
Ouverture : A 3-4-5-6 cm de haut. d'emmanchures (56-66-76-88 rgs de haut. tot.), rab. les 2 m. centrales. Cont. ch. côté séparément.
Encolure : A 12-13-14-15 cm de haut. d'emmanchures (80-90-100-112 rgs de haut. tot.), rab. côté intérieur ts les 2 rgs 1 fs 3-4-5-6 m., 2 fs 2 m., 2 fs 1 m.
MANCHES : Monter 40-42-44-46 m. Naturel aig. n° 3,5.
Tric. point fant. 10 rgs Naturel, 2 rgs Kraft.
Au 2ème rg, commencer par :
2 ans : 2 m. endr. au lieu de 4.
4 ans : 3 m. endr. au lieu de 4.
6 ans : l'explication.
8 ans : 5 m. endr. au lieu de 4.
Après le 12ème rg, cont. jersey endr. rayé aig. n° 4 comme suit : 4 rgs Kraft, 6 rgs Corrida, 6 rgs Savane, * 6 rgs Naturel, 6 rgs Corrida *, cont. en répétant de * à *.
Mais dès le 7ème rg de haut. de jersey endr., augm. de ch. côté à 2 m. du bord :
2 ans : 2 fs 1 m. ts les 6 rgs, 7 fs 1 m. ts les 4 rgs.
4 ans : 3 fs 1 m. ts les 6 rgs, 7 fs 1 m. ts les 4 rgs.
6 ans : 6 fs 1 m. ts les 6 rgs, 5 fs 1 m. ts les 4 rgs.
8 ans : 8 fs 1 m. ts les 6 rgs, 4 fs 1 m. ts les 4 rgs.
On obtient 58-62-66-70 m.

A 21-23-27-30 cm (58-64-74-82 rgs) de haut. tot., rab. de ch. côté ts les 2 rgs :
2 ans : 1 fs 3 m., 2 fs 2 m., 5 fs 1 m., 2 fs 2 m., 1 fs 3 m.
4 ans : 1 fs 3 m., 2 fs 2 m., 5 fs 1 m., 3 fs 2 m., 1 fs 3 m.
6 ans : 1 fs 3 m., 3 fs 2 m., 4 fs 1 m., 2 fs 2 m., 2 fs 3 m.
8 ans : 2 fs 3 m., 3 fs 2 m., 3 fs 1 m., 2 fs 2 m., 2 fs 3 m.
Rab. les 20 m. rest. en 1 fs.
BORDURES D'OUVERTURE (2) : Monter 20 m. Savane aig. n° 3,5.
Tric. 3 rgs jersey endr., laisser en attente.
COL : Monter 79-83-87-91 m. Savane aig. n° 3,5.
Tric. 7 cm (21 rgs) côtes 1/1, laisser en attente.
FINITIONS : Broder au point arrière (sur 1 m., espacer d'une m.) le dos et le devant comme suit : coloris Kraft sur l'avant dernier rg Naturel, coloris Naturel sur le 2ème rg Kraft, coloris Savane sur l'avant dernier rg Kraft, coloris Kraft sur le 2ème rg Savane, coloris Corrida sur l'avant dernier rg Savane et coloris avane sur le 2ème rg Corrida.
Faire les coutures d'épaules.
Poser au point de mailles les bordures le long de l'ouverture, puis le col au bord de l'encolure, le replier par moitié sur l'envers et ourler.
Term. les coutures. Coudre la fermeture.

POINT ARRIERE



POINT FANTAISIE



	= 1 m. jersey endroit		= 2 m. croisées à gauche
	= 1 m. jersey envers		= 2 m. croisées à droite

