

BERGERE  
de France



346 \*\*



## PULL COL ROULE

Tailles 0-1-2-3-4

### Fournitures

Qual. BIENVENUE,  
Aumonière = 8-9-9-10-11 pel.,  
aig. n° 2,5 et 3,  
1 aig. aux.,  
des sequins roses irisés.

### Points employés

COTES 2/2, aig. n° 2,5.  
(Densité : Type A = 4 écartement 3)  
(Type B = 2 1/3) (Type C = 3 1/2)  
COTES 2/2, aig. n° 3.

(Densité : Type A CHAR = 7  
CHAV = 5 écartement 3)  
(Type B CHAR = 6 2/3 CHAV = 4 1/3)  
(Type C CHAR = 6 1/2 CHAV = 4 1/4)  
TORSADE, aig. n° 3. Sur un n. de m.  
div. par 12.

1er rg (env. du trav.) et ts les rgs  
impairs : env.

2ème rg : 4 m.endr., \* 4 m. croisées à  
droite (= glis. 2 m. sur l'aig. aux. derrière  
le trav., tric. les 2 m. suiv. endr. puis les  
2 m. de l'aig. aux. à l'endr.), 8 m. endr.,  
répéter de \* à \*, term. par 4 m. endr. au  
lieu de 8.

4ème rg : 3 m. endr., \* 3 m. croisées à  
droite (= glis. 1 m. sur l'aig. aux. derrière  
le trav., tric. les 2 m. suiv. endr. puis la  
m. de l'aig. aux. à l'endr.), 3 m. croisées  
à gauche (= glis. 2 m. sur l'aig. aux.  
devant le trav., tric. la m. suiv. endr. puis  
les 2 m. de l'aig. aux. à l'endr.), 6 m.  
endr., répéter de \* à \*, term. par 3 m.  
endr. au lieu de 6.

6ème rg : 2 m. endr., \* 3 m. croisées à  
droite, 2 m. endr., 3 m. croisées à  
gauche, 4 m. endr., répéter de \* à \*,  
term. par 2 m. endr. au lieu de 4.

8ème rg : 1 m. endr., \* 3 m. croisées à  
droite, 4 m. endr., 3 m. croisées à  
gauche, 2 m. endr., répéter de \* à \*,  
term. par 1 m. endr. au lieu de 2.

10ème rg : \* 3 m. croisées à droite, 6 m.  
endr., 3 m. croisées à gauche \*, répéter  
de \* à \*.

12ème rg : 10 m. endr., \* 4 m. croisées  
à droite, 8 m. endr., répéter de \* à \*,  
term. par 10 m. endr. au lieu de 8.

14ème rg : \* 3 m. croisées à gauche, 6 m.  
endr., 3 m. croisées à droite \*,  
répéter de \* à \*.

16ème rg : 1 m. endr., \* 3 m. croisées à  
gauche, 4 m. endr., 3 m. croisées à  
droite, 2 m. endr., répéter de \* à \*,  
term. par 1 m. endr. au lieu de 2.

18ème rg : 2 m. endr., \* 3 m. croisées à  
gauche, 2 m. endr., 3 m. croisées à  
droite, 4 m. endr., répéter de \* à \*,  
term. par 2 m. endr. au lieu de 4.

20ème rg : 3 m. endr., \* 3 m. croisées à  
gauche, 3 m. croisées à droite, 6 m.  
endr., répéter de \* à \*, term. par 3 m.  
endr. au lieu de 6.

22ème rg : repr. au 2ème rg.  
(Densité : Type A = 7)  
(Type B = 6 2/3) (Type C = 6 1/2)

### Echantillons

Un carré de 10 cm côtes 2/2 aig. n° 3 =  
28 m. et 36 rgs.  
36 m. torsade = 11 cm de large.

Important : Tric. avec des aig. plus fines  
(ou un réglage plus petit) si vous  
obtenez moins de m. et de rgs que sur  
ces échantillons. Tric. avec des aig. plus  
grosses (ou un réglage plus grand) dans  
le cas contraire.

### Réalisation

DOS : Monter 118-126-138-148-160 m.  
aig. n° 2,5.

Tric. 6 cm (25 rgs) côtes 2/2 aig. n° 2,5  
en commençant par :

T. 0 et T. 1 : 2 m. env.

T. 2 : 2 m. endr.

T. 3 : 1 m. env., 2 m. endr.

T. 4 : 1 m. endr., 2 m. env.

Cont. côtes 2/2 aig. n° 3.

Emmanchures : A 32-33-34-34-35 cm  
(122-124-128-128-132 rgs) de haut. tot.,  
rab. de ch. côté :

T. 0 et T. 1 : ts les 2 rgs 1 fs 4 m., puis  
dim. à 2 m. du bord 1 fs 2 m., ts les 4 rgs  
3 fs 2 m.

T. 2 : ts les 2 rgs 1 fs 4 m., 1 fs 2 m.,  
puis dim. à 2 m. du bord 1 fs 2 m., ts les  
4 rgs 3 fs 2 m.

T. 3 : ts les 2 rgs 1 fs 5 m., 1 fs 2 m.,  
puis dim. à 2 m. du bord 1 fs 2 m., ts les  
4 rgs 3 fs 2 m.

T. 4 : ts les 2 rgs 1 fs 5 m., 1 fs 2 m.,  
puis dim. à 2 m. du bord 2 fs 2 m., ts les  
4 rgs 4 fs 2 m.

Pour dim. 2 m. à 2 m. du bord :  
si les 5ème et 6ème m. sont des m.

env. :

à droite : tric. 2 m. env., glis. les 2 m.  
suiv. sur l'aig. aux. devant le trav., tric.  
ens. endr. la m. de droite de l'aig. aux.  
avec la m. suiv. de l'aig. gauche, tric.  
ens. endr. la 2ème m. de l'aig. aux. avec  
la m. suiv. de l'aig. gauche.

à gauche : lorsqu'il reste 6 m. sur l'aig.  
gauche, glis. les 2 m. suiv. sur l'aig. aux.  
derrière le trav., tric. ens. endr. la 1ère  
m. de l'aig. gauche avec la m. de droite  
de l'aig. aux., tric. ens. endr. la m. suiv.  
de l'aig. gauche avec la 2ème m. de  
l'aig. aux., 2 m. env.

si les 5ème et 6ème m. sont des m.  
endr. :

à droite : tric. 2 m. env., glis. les 2 m.  
suiv. sur l'aig. aux. derrière le trav., tric.  
ens. endr. la m. suiv. de l'aig. gauche  
avec la m. de droite de l'aig. aux., tric.  
ens. endr. la m. suiv. avec la 2ème m.  
de l'aig. aux.

à gauche : lorsqu'il reste 6 m. sur l'aig.  
gauche, glis. les 2 m. suiv. sur l'aig. aux.  
devant le trav., tric. ens. endr. la m. de  
droite de l'aig. aux. avec la 1ère m. de  
l'aig. gauche, tric. ens. endr. la 2ème m.  
de l'aig. aux. avec la m. suiv. de l'aig.  
gauche. 2 m. env.

Il reste 94-102-110-118-122 m.

Épaules et encolure : A 16-17-18-20-21  
cm de haut. d'emmanchures (180-186-  
194-200-208 rgs de haut. tot.), rab. de  
ch. côté ts les 2 rgs :

T. 0 : 4 fs 7 m.

T. 1 : 1 fs 7 m., 3 fs 8 m.

T. 2 : 3 fs 8 m., 1 fs 9 m.

T. 3 : 4 fs 9 m.

T. 4 : 3 fs 9 m., 1 fs 10 m.

Simultanément. rab. les 24-26-30-32-34  
m. centrales, puis de ch. côté ts les 2 rgs  
1 fs 4 m., 1 fs 3 m.

DEVANT : Commencer comme le dos.  
Après les 6 cm côtes 2/2 aig. n° 2,5,  
cont. aig. n° 3 comme suit : 42-46-52-  
57-63 m. côtes 2/2 en tric. comme les m.  
se présentent. 36 m. torsade en repart. 2  
augm. au 1er rg. 42-46-52-57-63 m.  
côtes 2/2 en tric. comme les m. se  
présentent.

On obtient 120-128-140-150-162 m.

Emmanchures et épaules : Comme au  
dos.

Encolure : A 10-11-12-14-15 cm de  
haut. d'emmanchures (158-164-172-178-  
186 rgs de haut. tot.) rab. les 14-16-18-  
20-22 m. centrales puis de ch. côté ts  
les 2 rgs :

T. 0 et T. 1 : 1 fs 3 m., 3 fs 2 m., 4 fs 1  
m.

T. 2-T. 3 et T. 4 : 1 fs 4 m., 3 fs 2 m., 4  
fs 1 m.

MANCHES : Monter 56-58-62-64-66 m.  
aig. n° 2,5.

Tric. 6 cm (25 rgs) côtes 2/2 en  
commençant par :

T. 0 et T. 3 : 1 m. env., 2 m. endr.

T. 1 et T. 4 : 2 m. env.

T. 2 : 2 m. endr.

Cont. aig. n° 3 comme suit : 17-18-20-  
21-22 m. côtes 2/2 en tric. comme les m.  
se présentent, 24 m. torsade en augm. 2  
m. au 1er rg. 17-18-20-21-22 m. côtes  
2/2 en tric. comme les m. se présentent.  
On obtient 58-60-64-66-68 m.

Dès le 9ème rg, augm. de ch. côté :

T. 0 : 7 fs 1 m. ts les 10 rgs, 7 fs 1 m. ts  
les 8 rgs.

T. 1 : 16 fs 1 m. ts les 8 rgs.

T. 2 : 16 fs 1 m. ts les 8 rgs, 1 fs 1 m. ts  
les 6 rgs.

T. 3 : 7 fs 1 m. ts les 8 rgs, 13 fs 1 m. ts  
les 6 rgs.

T. 4 : 1 fs 1 m. ts les 8 rgs, 21 fs 1 m. ts  
les 6 rgs.

On obtient 86-92-98-106-112 m.

A 43-44-45-45-45 cm (160-164-168-168-  
168 rgs) de haut. tot., rab. de ch. côté :  
T. 0 : ts les 2 rgs 1 fs 3 m., 1 fs 2 m., à 2  
m. du bord 1 fs 2 m., ts les 4 rgs 7 fs 2  
m., ts les 2 rgs 1 fs 2 m., puis au bord 2  
fs 3 m.

T. 1 : ts les 2 rgs 1 fs 4 m., à 2 m. du  
bord 2 fs 2 m., ts les 4 rgs 7 fs 2 m., ts  
les 2 rgs 1 fs 2 m., puis au bord 1 fs 3  
m., 1 fs 5 m.

T. 2 : ts les 2 rgs 1 fs 5 m., 1 fs 2 m., à 2  
m. du bord 1 fs 2 m., ts les 4 rgs 8 fs 2  
m., ts les 2 rgs 1 fs 2 m., puis au bord 1  
fs 3 m., 1 fs 5 m.

T. 3 : ts les 2 rgs 1 fs 5 m., 1 fs 2 m., à 2  
m. du bord 2 fs 2 m., ts les 4 rgs 8 fs 2  
m., ts les 2 rgs 2 fs 2 m., puis au bord 1  
fs 3 m., 1 fs 5 m.

T. 4 : ts les 2 rgs 1 fs 5 m., 1 fs 3 m., 1  
fs 2 m., à 2 m. du bord 1 fs 2 m., ts les 4  
rgs 9 fs 2 m., ts les 2 rgs 2 fs 2 m., puis  
au bord 1 fs 3 m., 1 fs 5 m.

Rab. les 28 m. rest. en 1 fs.

COL : Monter 138-142-146-150-154 m.  
aig. n° 2,5.

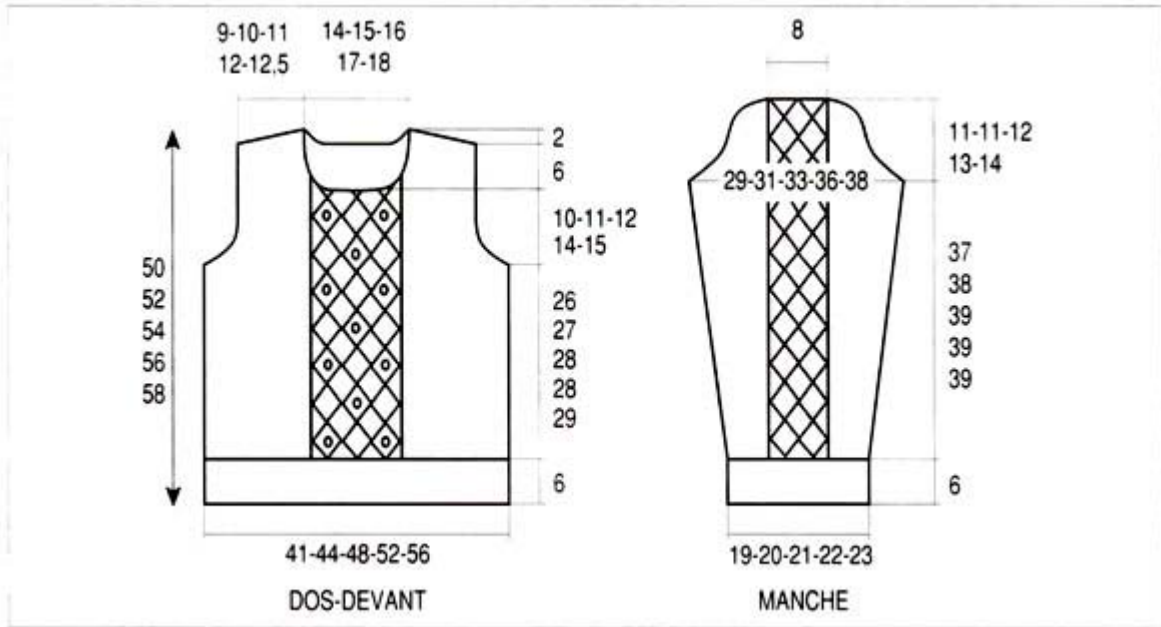
Tric. 16 cm (70 rgs) côtes 2/2.

Laisser en attente.

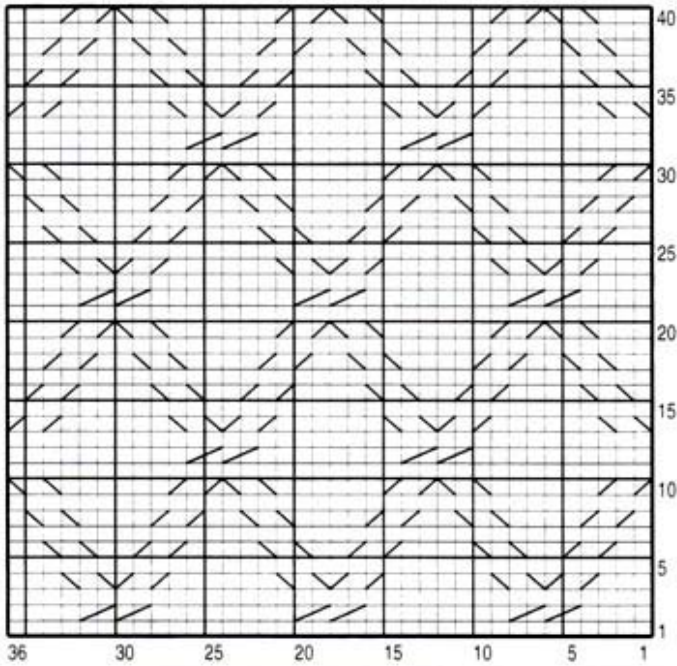
FINITIONS : Faire les coutures. Poser le  
col au point de mailles au bord de  
l'encolure.

Le replier en dehors.

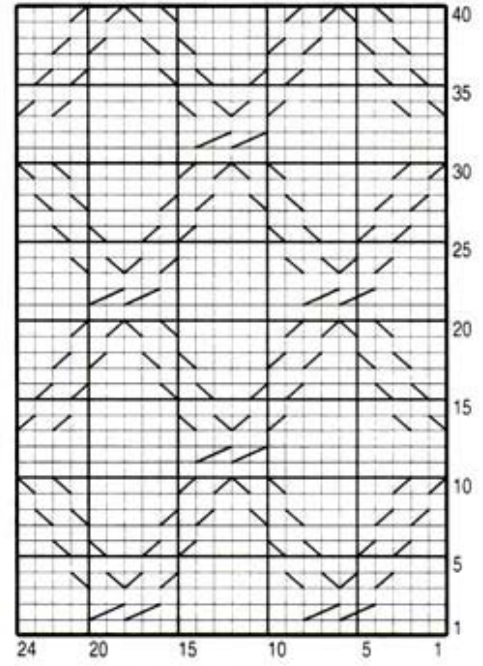
Coudre les sequins sur la torsade du  
devant (voir croquis).



**TORSADE DEVANT**



**TORSADE MANCHE**



□ = 1 m. jersey endroit  
 // = 4 m. croisées à droite

/// = 3 m. croisées à droite  
 \\\ = 3 m. croisées à gauche