

BERGERE
de France



940 **

PULL et BONNET
Tailles 1-2-3-4

Fournitures

Qual. BERGEREINE, Berbère,
Pull = 16-18-19-21 pel.,
Bonnet = 2 pel.,
crochet n° 4.

Points employés

m. chaî. : maille chaînette.
m.l. : maille en l'air.
m.c. : maille coulée.
m.s. : maille serrée.
b. : bride.

CARRE, crochet n° 4.

Monter une chaî. de 6 m.l., fermer en rond par 1 m.c.

1er tour : dans le rond croch. 5 m.l. (= 1 b. et 2 m.l.), * 1 b., 2 m.l. *, croch. 7 fs de * à *. Fermer le tour par 1 m.c. sur la 3ème m.l. du départ.

2ème tour : dans le 1er arceau de 2 m.l., croch. 3 m.l. (= 1 b.), 3 b. fermées ens. (= ne pas faire le dernier jeté de ch. b., term. par 1 jeté, couler les 3 boucles du crochet), * 5 m.l., dans l'arceau suiv. de 2 m.l., croch. 4 b. fermées ens. (= ne pas faire le dernier jeté de ch. b., term. par 1 jeté, couler les 4 boucles du crochet) *, croch. 7 fs de * à *, 5 m.l. Fermer le tour par 1 m.c. sur la 3ème m.l. du départ.

3ème tour : 1 m.l., 1 m.s. sur les 3 b. fermées ens., * 2 m.l., 1 b. sur la b. suiv. du 1er tour et par-dessus l'arc de 5 m.l. du rg précédent, 2 m.l., 1 m.s. sur les 4 b. fermées ens. suiv. *, croch. 7 fs de * à *, 2 m.l., 1 b. sur la dernière m.c. du 1er tour et par dessus l'arc de 5 m.l. du rg précédent, 2 m.l. Fermer le tour par 1 m.c. sur la m.l. du départ.

4ème tour : 1 m.c. sur la 1ère m.s., dans le 1er arceau, croch. 1 m.s., * 3 m.l., 1 m.s. dans l'arceau suiv., 2 m.l., dans l'arceau suiv. croch. 2 b., 2 m.l., 2 b., 2 m.l., 1 m.s. dans l'arceau suiv. *, croch. 4 fs de * à *, 3 m.l. Fermer le tour par 1 m.c. sur la 1ère m.s. et couper le fil.

A partir du 2ème carré, l'accrocher au précédent au 4ème tour : après les 2 b., croch. 1 m.l., 1 m.c. dans l'arceau correspondant du carré précédent, 1 m.l., 2 b., 1 m.l., * 1 m.c. dans l'arceau correspondant du carré précédent, 1 m.l., 1 m.s. dans l'arceau suiv., 2 m.l. *, croch. 2 fs de * à *.

Accrocher le dernier carré au précédent et au premier pour fermer en rond.

POINT FANT., crochet n° 4. Sur un n. impair de m. chaî.

1er rg : 1 m.s. sur la 2ème m. chaî. et sur ch. m. chaî. suiv.

2ème rg : 3 m.l. (= 1 b.), 1 b. sur la 3ème m., 1 b. sur la 2ème m., * sauter 1 m., 1 b. sur la m. suiv., 1 b. sur la m. précédente *, répéter de * à *, term. par

1 b. sur la dernière m.

3ème rg : 1 m.l. (= 1 m.s.), 1 m.s. sur ch. m. suiv.

4ème rg : Repr. au 2ème rg.

Echantillons

Un carré mesure 8 cm de côté.

Un carré de 10 cm point fant. = 18 m. et 12,5 rgs.

Important : Croch. avec un crochet plus fin si vous obtenez moins de m. et de rgs que sur ces échantillons. Croch. avec un crochet plus gros dans le cas contraire.

Réalisation

PULL

Commencer par la bande de carrés du bas. Croch. 12-13-14-15 carrés. Fermer en rond.

DOS : Cont. point fant. sur la 1ère moitié de la bande en croch. 88-94-102-108 m.s. au 1er rg.

Emmanchures : A 35-36-36-37 cm de haut. tot. (34-36-36-37 rgs de haut. de point fant.), laisser de ch. côté à ch. rg 1 fs 4 m., 7 fs 1 m. Il reste 66-72-80-86 m.

Epauls et encolure : A 21-22-24-25 cm de haut. d'emmanchures (62-65-68-70 rgs de point fant.), laisser de ch. côté à ch. rg :

T. 1 : 2 fs 4 m., 1 fs 5 m.

T. 2 : 3 fs 5 m.

T. 3 : 3 fs 6 m.

T. 4 : 1 fs 6 m., 2 fs 7 m.

Simultanément, laisser les 32-34-36-38 m. centrales puis de ch. côté à ch. rg 1 fs 4 m.

DEVANT : Comme le dos.

Encolure : A 17-18-20-21 cm de haut. d'emmanchures (56-59-62-64 rgs de haut. de point fant.), laisser les 14-16-18-20 m. centrales puis de ch. côté à ch. rg 1 fs 4 m., 1 fs 3 m., 2 fs 2 m., 2 fs 1 m.

MANCHES : Croch. 3 carrés.

Fermer en rond.

Cont. point fant. en croch. 44-46-48-50 m.s. au 1er rg et en augm. de ch. côté à 2 m. du bord :

T. 1 : 12 fs 1 m. alt. ts les 2 et 4 rgs, 4 fs 1 m. ts les 2 rgs.

T. 2 : 12 fs 1 m. alt. ts les 2 et 4 rgs, 5 fs 1 m. ts les 2 rgs.

T. 3 : 6 fs 1 m. alt. ts les 2 et 4 rgs, 14 fs 1 m. ts les 2 rgs.

T. 4 : 4 fs 1 m. alt. ts les 2 et 4 rgs, 17 fs 1 m. ts les 2 rgs.

On obtient 76-80-88-92 m.

A 47-48-48-48 cm de haut. tot. (49-50-50-50 rgs de haut. de point fant.), laisser de ch. côté à ch. rg 1 fs 4 m., 7 fs 1 m., puis les 54-58-66-70 m. rest.

COL : Croch. 6 carrés. Fermer en rond.

FINITIONS : Faire les coutures.

Coudre le col au bord de l'encolure.

BONNET : Monter 103 m. chaî.

Croch. point fant. (= 102 m.s. au 1er rg). A 5 cm (6 rgs) de haut. tot., commencer les dim. sur 1 rg de m.s. en croch.

comme suit :

7ème rg : * 9 m.s., sauter 1 m. *, répéter de * à *, croch. 1 rg point fant.

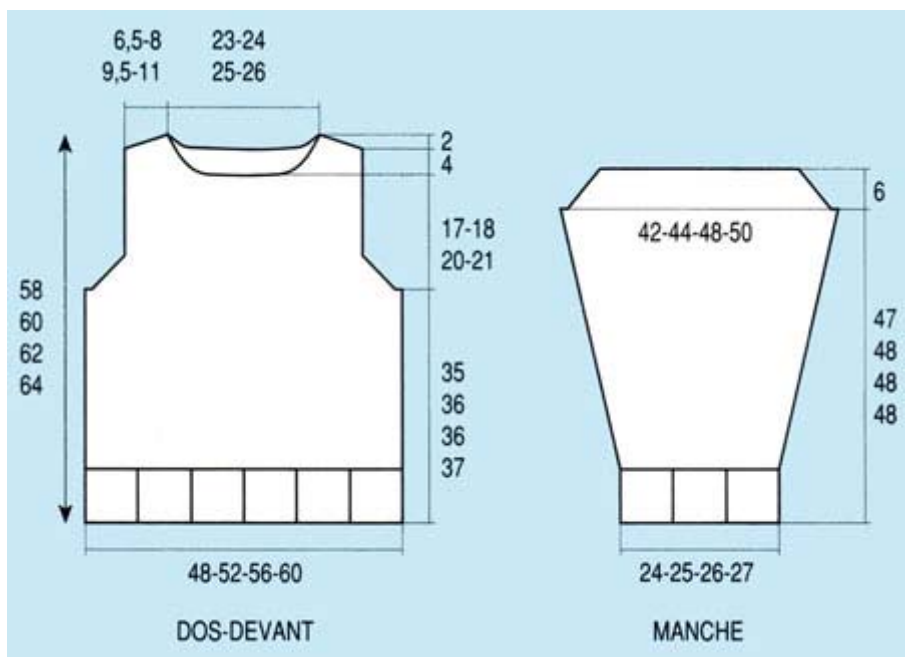
9ème rg : * 5 m.s., sauter 1 m. *, répéter de * à *, croch. 1 rg point fant.

11ème-13ème et 15ème rgs : * 3 m.s., sauter 1 m. *, répéter de * à *, croch. 1 rg point fant.

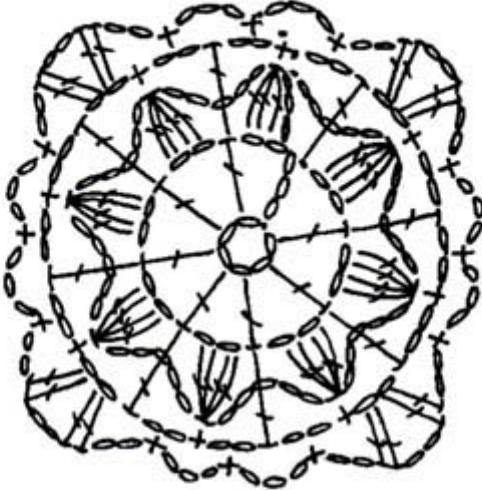
17ème rg : * 2 m.s., sauter 1 m. *, répéter de * à *.

Puis croch. 2 rgs de m.s. en croch. 1 m. sur 2. Arrêter.

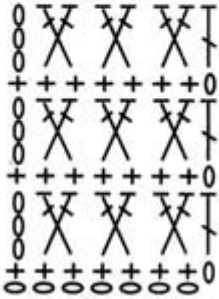
Faire la couture.



CARRE



POINT FANTAISIE



- = 1 maille en l'air
- = 1 maille coulée
- T = 1 bride
- + = 1 maille serrée