

BERGERE
de France



919 **

COMBINAISON Tailles 3-6-12-18 mois

Fournitures

Qual. IRLAND,
Tourterelle = 8-9-10-12 pel.,
Sologne = 1 pel.
Qual. SPORT,
Corrida = 1 pel.,
aig. n° 4 et 4,5,
1 aig. aux.,
5 bâchettes bois naturel.

Points employés

COTES 1/1, aig. n° 4.
JERSEY ENDR. et JERSEY ENV., aig.
n° 4,5.
POINT MOUSSE, aig. n° 4,5
TORSADÉ A, aig. n° 4,5. Sur 4 m.
1er rg (endr. du trav.) : endr.
2ème et 4ème rgs : env.
3ème rg : 4 m. croisées à droite (= glis.
2 m. sur l'aig. aux. derrière le trav., tric.
les 2 m. suiv. endr., puis les 2 m. de
l'aig. aux. à l'endr.).
5ème rg : repr. au 1er rg.
TORSADÉ B, aig. n° 4,5. Sur 4 m.
Comme la torsade A mais au 3ème rg : 4
m. croisées à gauche (= glis. 2 m. sur
l'aig. aux. devant le trav., tric. les 2 m.
suiv. endr., puis les 2 m. de l'aig. aux. à
l'endr.).
LOSANGE, aig. n° 4,5. Sur 13 m.
1er rg (endr. du trav.) : 3 m. env., 3 m.
croisées à droite (= glis. 1 m. sur l'aig.
aux. derrière le trav., tric. les 2 m. suiv.
endr., puis la m. de l'aig. aux. à l'env.), 1
m. env., 3 m. croisées à gauche (= glis.
2 m. sur l'aig. aux. devant le trav., tric. la
m. suiv. env., puis les 2 m. de l'aig. aux.
à l'endr.), 3 m. env.

2ème rg : tric. comme les m. se
présentent.

3ème rg : 2 m. env., 3 m. croisées à
droite, 3 m. env., 3 m. croisées à
gauche, 2 m. env.

5ème rg : 1 m. env., 3 m. croisées à
droite, 5 m. env., 3 m. croisées à
gauche, 1 m. env.

7ème rg : 1 m. env., 3 m. croisées à
gauche, 5 m. env., 3 m. croisées à
droite, 1 m. env.

9ème rg : 2 m. env., 3 m. croisées à
gauche, 3 m. env., 3 m. croisées à
droite, 2 m. env.

11ème rg : 3 m. env., 3 m. croisées à
gauche, 1 m. env., 3 m. croisées à
droite, 3 m. env.

13ème rg : repr. au 1er rg.
Broder des points lancés Sologne sous
le croisement des torsades et broder les
fleurs au point de vierge Corrida (voir
page 8).

Echantillons

Un carré de 10 cm jersey endr. = 19 m.
et 25 rgs.
25 m. dans les différents points = 10 cm
de large.

Important : Tric. avec des aig. plus fines
si vous obtenez moins de m. et de rgs
que sur ces échantillons. Tric. avec des
aig. plus grosses dans le cas contraire.

Réalisation

DOS - Jambe droite : Monter 21-23-25-
27 m. Tourterelle.

Tric. 2 cm (6 rgs) côtes 1/1.

Cont. jersey endr.

Dès le 5ème rg, augm. de ch. côté à 2
m. du bord :

3 mois : 6 fs 1 m. ts les 4 rgs.

6 mois : 4 fs 1 m. ts les 4 rgs, 2 fs 1 m.
ts les 6 rgs.

12 mois : 6 fs 1 m. ts les 6 rgs.

18 mois : 4 fs 1 m. ts les 6 rgs, 2 fs 1 m.
ts les 8 rgs.

A 13-15-17-19 cm (34-38-44-48 rgs) de
haut. tot., laisser en attente les 33-35-
37-39 m. obtenues.

Jambe gauche : Comme la jambe
droite.

Repr. les m. des 2 jambes sur une même
aig. en ajoutant 1 m. entre elles.

Cont. jersey endr. sur les 67-71-75-79
m. obtenues.

A 26-31-36-41 cm (66-78-92-104 rgs) de
haut. tot., dim. de ch. côté à 2 m. du
bord 2 fs 1 m. ts les 8 rgs, 2 fs 1 m. ts
les 6 rgs.

Pour dim. 1 m. à 2 m. du bord : à droite
tric. 2 m. endr., 1 S.S., à gauche lorsqu'il
reste 4 m. sur l'aig. gauche, tric. 2 m.
ens. endr., 2 m. endr.

Emmanchures : A 36-41-46-51 cm (92-
104-118-130 rgs) de haut. tot., rab. de
ch. côté ts les 2 rgs 1 fs 3 m., 1 fs 2 m.,
3 fs 1 m.

Il reste 43-47-51-55 m.

Encolure : A 13-14-15-16 cm de haut.
d'emmanchures (126-140-156-170 rgs
de haut. tot.), rab. les 13-15-17-19 m.
centrales, puis de ch. côté ts les 2 rgs 1
fs 3 m.

Epaules : A 14-15-16-17 cm de haut.
d'emmanchures (130-144-160-174 rgs
de haut. tot.), rab. les 12-13-14-15 m.
rest. en 1 fs.

DEVANT GAUCHE : Se commence par
la jambe : monter 21-23-25-27 m.
Tourterelle.

Tric. 2 cm (6 rgs) côtes 1/1.

Cont. comme suit en répart. 7 augm. au
1er rg (= 28-30-32-34 m.) :

3 mois : 4 m. jersey endr., 2 m. jersey
env., 4 m. torsade A, 13 m. losange, 4
m. torsade B, 1 m. jersey env.

6 mois : 5 m. jersey endr., * 2 m. jersey
env., 4 m. torsade A, 13 m. losange, 4
m. torsade B, 2 m. jersey env. *

12 mois : 6 m. jersey endr., tric. de * à *
de la T. 6 mois, 1 m. jersey endr.

18 mois : 7 m. jersey endr., tric. de * à *
de la T. 6 mois, 2 m. jersey endr.

Augm. de ch. côté comme au dos en tric.
les m. augm. jersey endr., mais pour 3
mois tric. la 1ère augm. bord gauche
jersey env.

A 13-15-17-19 cm (34-38-44-48 rgs) de
haut. tot., augm. 3 m. à gauche, cont.
comme précédemment sur les 39-41-43-
45 m. de droite et point mousse sur les 4
m. de gauche pour labordure.

A 26-31-36-41 cm (66-78-92-104 rgs) de
haut. tot., dim. à droite comme au dos.

Emmanchure : A droite comme au dos.

Encolure : A 46-52-57-63 cm (118-132-
146-160 rgs) de haut. tot., rab. à gauche
ts les 2 rgs 1 fs 7-8-9-10 m., 1 fs 4 m., 1
fs 2 m., 1 fs 1 m.

Epaule : A la même haut. qu'au dos,
rab. les 17-18-19-20 m. rest. en 1 fs.

DEVANT DROIT : En sens inverse, mais
ouvrir 5 boutonnières de 2 m. à 2 m. du
bord droit, la 1ère à 8-10-10-12 rgs de
haut. de bordure, les autres à 18-20-22-
24 rgs d'intervalle.

MANCHES : Monter 33-35-37-39 m.
Tourterelle.

Tric. 2 cm (6 rgs) côtes 1/1.

Cont. comme suit en répart. 4 augm. au
1er rg (= 37-39-41-43 m.) :

12-13-14-15 m. jersey endr., 13 m.
Losange, 12-13-14-15 m. jersey endr.

Dès le 3ème rg, augm. de ch. côté :

3 mois : 8 fs 1 m. ts les 2 rgs.

6 mois : 4 fs 1 m. alt. ts les 2 et 4 rgs, 5
fs 1 m. ts les 2 rgs.

12 mois : 8 fs 1 m. alt. ts les 2 et 4 rgs,
2 fs 1 m. ts les 2 rgs.

18 mois : 11 fs 1 m. alt. ts les 2 et 4 rgs.
On obtient 53-57-61-65 m.

A 11-13-15-17 cm (28-34-40-44 rgs) de
haut. tot., rab. de ch. côté ts les 2 rgs :

3 mois : 1 fs 3 m., 1 fs 2 m., 3 fs 1 m., 2
fs 2 m., 1 fs 3 m.

6 mois : 1 fs 3 m., 1 fs 2 m., 2 fs 1 m., 1
fs 2 m., 2 fs 3 m.

12 mois : 1 fs 3 m., 2 fs 2 m., 2 fs 1 m.,
2 fs 2 m., 2 fs 3 m.

18 mois : 2 fs 3 m., 1 fs 2 m., 2 fs 1 m.,
2 fs 2 m., 1 fs 3 m., 1 fs 4 m.

Rab. les 23 m. rest. en 1 fs.

CAPUCHE : Monter 21-23-25-27 m.

Tourterelle.

Tric. les 17-19-21-23 m. de droite jersey
endr., et les 4 m. de gauche point
mousse en augm. à droite à 2 m. du
bord (tric. les m. augm. jersey endr.) :

3 mois : 1 fs 1 m. ts les 4 rgs, 5 fs 1 m.
ts les 6 rgs.

6 mois : 6 fs 1 m. ts les 6 rgs.

12 mois : 4 fs 1 m. alt. ts les 6 et 8 rgs,
2 fs 1 m. ts les 6 rgs.

18 mois : 6 fs 1 m. alt. ts les 6 et 8 rgs.
A 16-17-18,5-19,5 cm (40-42-46-48 rgs)
de haut. tot., augm. à droite ts les 2 rgs :

3 mois : 4 fs 6 m., 1 fs 7 m.

6 mois : 3 fs 5 m., 3 fs 6 m.

12 mois : 1 fs 5 m., 5 fs 6 m.

18 mois : 5 fs 5 m., 2 fs 6 m.
Cont. droit sur les 58-62-66-70 m.
obtenues.

A 27-28,5-31-32,5 cm (68-72-78-82 rgs)
de haut. tot., rab. à droite ts les 2 rgs :

3 mois : 1 fs 7 m., 4 fs 6 m.

6 mois : 3 fs 6 m., 3 fs 5 m.

12 mois : 5 fs 6 m., 1 fs 5 m.

18 mois : 2 fs 6 m., 5 fs 5 m.
Puis dim. à droite à 1 m. du bord (= tric.
1 m. endr., 2 m. ens. endr.) :

3 mois et 6 mois : 6 fs 1 m. ts les 6 rgs.

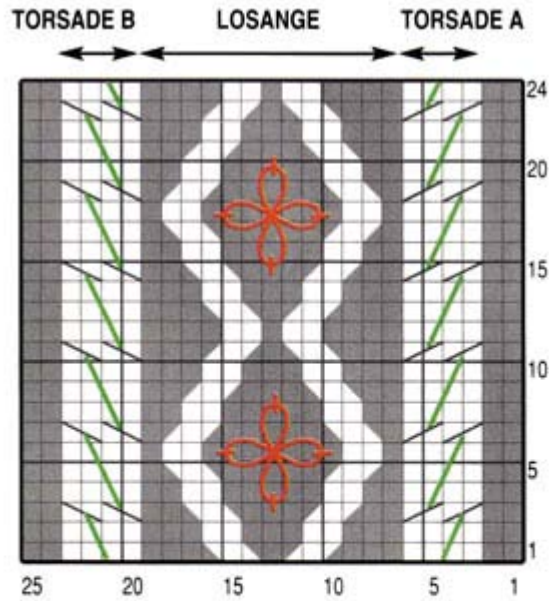
12 mois : 2 fs 1 m. ts les 6 rgs, 4 fs 1 m.
alt. ts les 6 et 8 rgs.

18 mois : 6 fs 1 m. alt. ts les 6 et 8 rgs.
A 47-50-54-57 cm (118-126-136-144 rgs)
de haut. tot., rab. les 21-23-25-27 m.
rest. en 1 fs.

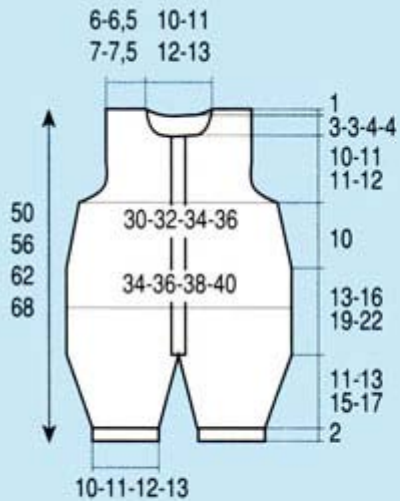
FINITIONS : Broder une fleur à l'intérieur
de ch. losange des devants et des
manches. Broder les torsades des
devants. Faire les coutures d'épaules.

Faire les coutures de la capuche et la
coudre au bord de l'encolure d'un milieu
de bordure à l'autre. Term. les coutures.

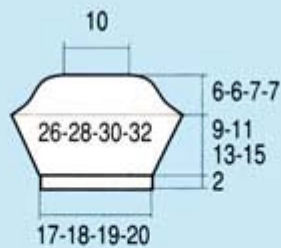
Coudre les boutons.



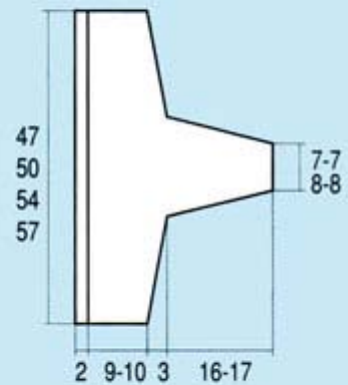
- | | |
|----------------------------|-----------------------------|
| ■ = 1 m. jersey envers | ▤ = 3 m. croisées à gauche |
| □ = 1 m. jersey endroit | ↗ = 1 point lancé SOLOGNE |
| ▥ = 4 m. croisées à droite | ⬮ = point de vierge CORRIDA |
| ▦ = 4 m. croisées à gauche | |
| ▧ = 3 m. croisées à droite | |



DOS-DEVANT



MANCHE



CAPUCHE