

912 **

PULL, PANTALON et CHAUSSETTES

Tailles 3-6-12 mois

Fournitures

Qual. BIENVENUE, Innocence = 5-6-7 pel., aig. n° 2,5 et 3, des aig. pointes n° 3, 1 aig. aux., 3 boutons chat pour le pull, du lastex pour le pantalon.

Points employés

COTES 1/1, aig. n° 2,5. POINT FANT., aig. n° 3. Sur un n. de m. div. par 3 + 2.

1er rg (endr. du trav.) : * 2 m. endr., 1 m. env. *, répéter de * à *, term. par 2 m. endr.

2ème rg : tric. comme les m. se présentent.

3ème rg : env.

4ème rg : endr.

Répéter ces 4 rgs.

JERSEY ENV. et JERSEY ENDR., aig. n° 3.

TORSADE A, aig. n° 3. Sur 2 m.

1er rg (endr. du trav.) : 2 m. croisées à droite.

2ème et 4ème rgs : env.

3ème rg : 2 m. croisées à gauche.

Répéter ces 4 rgs.

TORSADE B, aig. n° 3. Sur 10 m.

1er rg (endr. du trav.) : 2 m. env., 6 m. endr., 2 m. env.

2ème rg et ts les rgs pairs : tric. comme les m. se présentent.

3ème rg : 2 m. env., 2 m. endr., 4 m. croisées à droite (= glis. 2 m. sur l'aig. aux. derrière le trav., tric. les 2 m. suiv. endr., puis les 2 m. de l'aig. aux. à l'endr.), 2 m. env.

5ème rg : 2 m. env., 4 m. croisées à droite, 2 m. endr., 2 m. env.

7ème rg : repr. au 1er rg.

TORSADE C, aig. n° 3. Sur 18 m.

1er rg (endr. du trav.) : 3 m. env., 2 m. endr., 2 m. env., 4 m. endr., 2 m. env., 2 m. endr., 3 m. env.

2ème rg et ts les rgs pairs : tric. comme les m. se présentent.

3ème rg : 3 m. env., 2 m. endr., 2 m. env., 4 m. croisées à droite (comme au 3ème rg de la torsade B), 2 m. env., 2 m. endr., 3 m. env.

5ème rg : comme le 1er rg.

7ème rg : comme le 3ème rg.

9ème rg : 3 m. env., * 3 m. croisées à gauche (= glis. 2 m. sur l'aig. aux. devant le trav., tric. la m. suiv. env., puis les 2 m. de l'aig. aux. à l'endr.), 3 m. croisées à droite (= glis. 1 m. sur l'aig. aux. derrière le trav., tric. les 2 m. suiv. endr., puis la m. de l'aig. aux. à l'env.) *, tric. 2 fs de * à *, 3 m. env.

11ème rg : 4 m. env., 4 m. croisées à gauche (= glis. 2 m. sur l'aig. aux. devant le trav., tric. les 2 m. suiv. endr., puis les 2 m. de l'aig. aux. à l'endr.), 2 m. env., 4 m. croisées à droite, 4 m. env.

13ème rg : 3 m. env., * 3 m. croisées à droite, 3 m. croisées à gauche *, tric. 2 fs de * à *, 3 m. env.

15ème rg : repr. au 3ème rg.

Echantillons

Un carré de 10 cm point fant. = 28 m. et 37 rgs.

50 m. torsades selon la grille = 14 cm de large.

Important : Tric. avec des aig. plus fines si vous obtenez moins de m. et de rgs que sur ces échantillons. Tric. avec des aig. plus grosses dans le cas contraire.

Réalisation

PULL

DOS : Monter 75-79-85 m.

Tric. 2 cm (10 rgs) côtes 1/1.

Cont. point fant. en commençant par :

3 mois : 1 m. endr. au lieu de 2.

6 mois et 12 mois : 1 m. env., puis de * à *.

Emmanchures : A 11-13-15 cm (44-52-58 rgs) de haut. tot., rab. de ch. côté ts les 2 rgs 1 fs 2 m., 2 fs 1 m.

Il reste 67-71-77 m.

Encolure : A 11-12-13 cm de haut.

d'emmanchures (86-98-106 rgs de haut. tot.), rab. les 19-21-21 m. centrales, puis de ch. côté ts les 2 rgs 1 fs 3 m.

Epaules : A 12-13-14 cm de haut.

d'emmanchures (90-102-110 rgs de haut. tot.), rab. les 21-22-25 m. rest. en 1 fs.

DEVANT : Monter 75-79-85 m.

Tric. 2 cm (10 rgs) côtes 1/1.

Cont. comme suit en répart. 13 augm. au 1er rg (= 88-92-98 m.) : 19-21-24 m.

point fant. en commençant comme au dos, 2 m. jersey env., 2 m. torsade A, 10 m. torsade B, 2 m. torsade A, 18 m. torsade C, 2 m. torsade A, 10 m. torsade B, 2 m. torsade A, 2 m. jersey env., 19-21-24 m. point fant. en commençant pour toutes les tailles comme l'explication.

Emmanchures : Comme au dos.

Encolure : A 8-9-9 cm de haut.

d'emmanchures (74-86-92 rgs de haut. tot.), rab. les 12-14-14 m. centrales, puis de ch. côté ts les 2 rgs 2 fs 3 m., 2 fs 2 m., 1 fs 1 m.

Epaules : A 11-12-13 cm de haut.

d'emmanchures (86-98-106 rgs de haut. tot.), rab. les 23-24-27 m. de droite en 1 fs.

A 12-13-14 cm de haut. d'emmanchures (90-102-110 rgs de haut. tot.), rab. les 23-24-27 m. de gauche en 1 fs.

MANCHES : Monter 47-49-51 m.

Tric. 2 cm (10 rgs) côtes 1/1.

Cont. comme suit en répart. 7 augm. au 1er rg (= 54-56-58 m.) : 18-19-20 m.

point fant. en commençant par :

3 mois : 1 m. env., puis de * à *.

6 mois : 1 m. endr. au lieu de 2.

12 mois : l'explication,

cont. 2 m. jersey env., 2 m. torsade A, 10 m. torsade B, 2 m. torsade A, 2 m. jersey env., 18-19-20 m. point fant. en commençant pour toutes les tailles

comme l'explication.

Dès le 5ème rg, augm. de ch. côté :

3 mois : 10 fs 1 m. ts les 4 rgs.

6 mois : 12 fs 1 m. ts les 4 rgs.

12 mois : 3 fs 1 m. ts les 6 rgs, 11 fs 1 m. ts les 4 rgs.

On obtient 74-80-86 m.

A 14-16-19 cm (54-62-74 rgs) de haut. tot., rab. de ch. côté ts les 2 rgs 4 fs 3 m.

Rab. les 50-56-62 m. rest. en 1 fs.

PATTE D'ÉPAULE : Pour le dos :

Monter 25-27-31 m.

Tric. 1,5 cm (6 rgs) côtes 1/1, laisser en attente.

Pour le devant : Monter 25-27-31 m.

Tric. 2 cm (8 rgs) côtes 1/1, laisser en attente, mais à mi-haut. ouvrir 2

boutonniers de 2 m., la 1ère à 6 m. du bord droit, la 2ème espacée de 9-10-12 m.

COL : Monter 73-77-81 m.

Tric. 2 cm (8 rgs) côtes 1/1, laisser en attente, mais à mi-haut. ouvrir 1

boutonnière de 2 m. à 3 m. du bord.

FINITIONS : Faire la couture de l'épaule droite.

Poser au point de mailles les pattes d'épaules au bord de l'épaule gauche dos et devant.

Superposer la patte du devant sur celle du dos.

Poser au point de mailles le col au bord de l'encolure. Term. les coutures.

Coudre les boutons.

PANTALON

DOS : **JAMBE DROITE** : Monter 33-35-37 m.

Tric. 2 cm (10 rgs) côtes 1/1.

Cont. point fant. en augm. 1 m. pour 12 mois et en commençant par :

3 mois : 1 m. env. puis de * à *.

6 mois et 12 mois : l'explication.

Dès le 5ème rg, augm. à gauche :

3 mois : 11 m. 1 m. al. ts les 4 et 2 rgs, 3 fs 1 m. ts les 2 rgs.

6 mois : 6 fs 1 m. ts les 4 rgs, 8 fs 1 m. alt. ts les 2 et 4 rgs.

12 mois : 14 fs 1 m. ts les 4 rgs.

A 14-16-18 cm (54-62-70 rgs) de haut. tot., rab. à gauche ts les 2 rgs 1 fs 3 m., 1 fs 2 m., 1 fs 1 m.

Laisser en attente les 41-43-46 m. rest.

JAMBE GAUCHE : En sens inverse.

Commencer le point fant. pour toutes les tailles par l'explication.

Repr. les m. des 2 jambes sur une même aig., tric. point fant. sur les 82-86-92 m. obtenues.

A 28-32-36 cm (106-122-138 rgs) de haut. tot., laisser en attente de ch. côté ts les 2 rgs :

3 mois : 2 fs 4 m., 4 fs 3 m.

6 mois : 4 fs 4 m., 2 fs 3 m.

12 mois : 6 fs 4 m.

Repr. toutes les m., tric. 3 cm (14 rgs) côtes 1/1 en répart. 11 dim. au 1er rg.

Rab. les 71-75-81 m. rest. en 1 fs.

DEVANT : Comme le dos.

Mais à 28-32-36 cm (106-122-138 rgs) de haut. tot., cont. 3 cm (14 rgs) côtes 1/1 en répart. 11 dim. au 1er rg.

Rab. les 71-75-81 m. rest. en 1 fs.

FINITIONS : Faire les coutures. Glisser du lastex dans les côtes 1/1 de la taille.

CHAUSSETTES : Monter 35-38-41 m.

Tric. 2 cm (10 rgs) côtes 1/1.

Cont. point fant. en rond en dim. 1 m. de ch. côté au 1er rg.

Il reste 33-36-39 m.

Talon : A 6-7-8 cm (22-26-30 rgs) de haut. de point fant. cont. jersey endr. en répart. 5-4-3 dim. au 1er rg (= 28-32-36 m.).

Glis. sur 1 aig. 7-8-9 m. avant et 7-8-9 m. après le début du tour.

Laisser les 14-16-18 m. rest. en attente. Avec les 14-16-18 m., tric. 10-12-14 rgs jersey endr., cont. en tric. 8-9-10 m., 1 S.S., 1 m. endr., tourner, glis. 1 m., tric. 3 m. env., 2 m. ens. env., 1 m. env., tourner, glis. 1 m., tric. 4 m. endr., 1 S.S., 1 m. endr., tourner et ainsi de suite en tric. à ch. fs 1 m. de plus avant la dim. jusqu'à ce qu'il reste 8-10-10 m.

Pied : Cont. en rond jersey endr.

Au 1er tour, relever 7-8-9 m. de ch. côté du talon (= 36-42-46 m.).

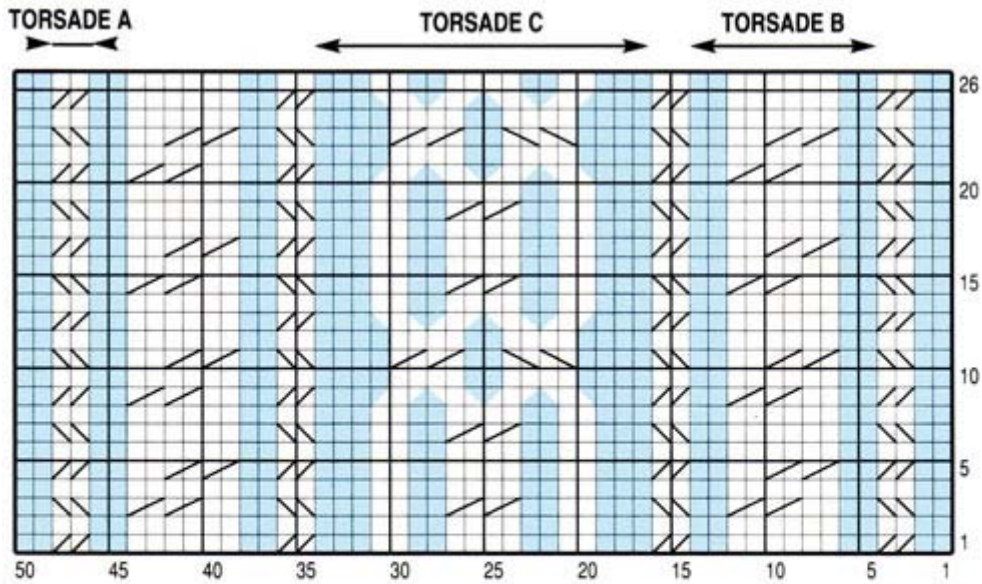
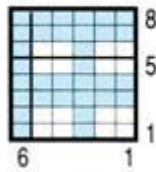
A ch. tour, dim. 1 m. de ch. côté du dessus de pied avant le 14-16-18 m., 4-5-5 fs en tric. 2 m. ens. endr. après faire un S.S.

Tric. 4-5-6 cm droit (14-18-22 rgs) sur les 28-32-36 m. rest.

Pointe : Cont. jersey endr. en tric. comme suit : 1 m. endr., 2 m. ens. endr., 8-10-12 m. endr., 1 S.S., 2 m. endr., 2 m. ens. endr., 8-10-12 m. endr., 1 S.S., 1 m. endr.

Répéter ces dim. ts les 2 rgs encore 3 fs en tric. à ch. fs 1 m. de moins entre les dim. Fermer les m. rest. par un grafting.

POINT FANTASIE



- | | |
|--------------------------|--------------------------|
| = 1 m. jersey envers | = 4 m. croisées à droite |
| = 1 m. jersey endroit | = 4 m. croisées à gauche |
| = 2 m. croisées à droite | = 3 m. croisées à gauche |
| = 2 m. croisées à gauche | = 3 m. croisées à droite |

