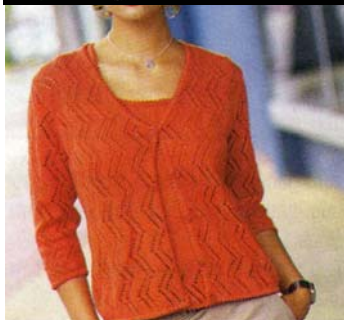


BERGERE
de France



895-896 **

**GILET et
DEBARDEUR**
Tailles 1-2-3-4-5

Fournitures

Qual. COTON FIFTY, Chili,
Gilet = 8-9-10-11-12 pel.,
Débardeur = 5-6-6-7-7 pel.,
aig. n° 2,5 et 3,
5 boutons pour le gilet.

Points employés

POINT DE BORDURE, aig. n° 2,5. Sur un n. de m. pair.

1er rg (endr. du trav.) et 3ème rg : endr.

2ème rg et ts les rgs pairs : env.

5ème rg : 1 m. endr., * 2 m. ens. endr., 1 jeté *, répéter de * à *, term. par 1 m. endr.

7ème rg : endr.

POINT AJOURE DU GILET, aig. n° 3. Sur un n. de m. div. par 12 + 2.

1er rg (endr. du trav.) : 1 m. endr., * 1 jeté, 1 S.S., 2 m. endr., 1 jeté, 1 S.S., 6

m. endr. *, répéter de * à *, term. par 7 m. endr. au lieu de 6.

2ème rg et ts les rgs pairs : env.

3ème rg : 2 m. endr., * 1 jeté, 1 S.S., 2 m. endr., 1 jeté, 1 S.S., 6 m. endr. *, répéter de * à *.

5ème rg : 3 m. endr., * 1 jeté, 1 S.S., 2 m. endr., 1 jeté, 1 S.S., 6 m. endr. *, répéter de * à *, term. par 5 m. endr. au lieu de 6.

7ème rg : 4 m. endr., * 1 jeté, 1 S.S., 2 m. endr., 1 jeté, 1 S.S., 6 m. endr. *, répéter de * à *, term. par 4 m. endr. au lieu de 6.

9ème rg : 5 m. endr., * 1 jeté, 1 S.S., 2 m. endr., 1 jeté, 1 S.S., 6 m. endr. *, répéter de * à *, term. par 3 m. endr. au lieu de 6.

11ème rg : 6 m. endr., * 1 jeté, 1 S.S., 2 m. endr., 1 jeté, 1 S.S., 6 m. endr. *, répéter de * à *, term. par 2 m. endr. au lieu de 6.

13ème rg : 7 m. endr., * 1 jeté, 1 S.S., 2 m. endr., 1 jeté, 1 S.S., 6 m. endr. *, répéter de * à *, term. par 1 m. endr. au lieu de 6.

15ème rg : 7 m. endr., * 2 m. ens. endr., 1 jeté, 2 m. endr., 2 m. ens. endr., 1 jeté, 6 m. endr. *, répéter de * à *, term. par 1 m. endr. au lieu de 6.

17ème rg : 6 m. endr., * 2 m. ens. endr., 1 jeté, 2 m. endr., 2 m. ens. endr., 1 jeté, 6 m. endr. *, répéter de * à *, term. par 2 m. endr. au lieu de 6.

19ème rg : 5 m. endr., * 2 m. ens. endr., 1 jeté, 2 m. endr., 2 m. ens. endr., 1 jeté, 6 m. endr. *, répéter de * à *, term. par 3 m. endr. au lieu de 6.

21ème rg : 4 m. endr., * 2 m. ens. endr., 1 jeté, 2 m. endr., 2 m. ens. endr., 1 jeté, 6 m. endr. *, répéter de * à *, term. par 4 m. endr. au lieu de 6.

23ème rg : 3 m. endr., * 2 m. ens. endr., 1 jeté, 2 m. endr., 2 m. ens. endr., 1 jeté, 6 m. endr. *, répéter de * à *, term. par 5 m. endr. au lieu de 6.

25ème rg : 2 m. endr., * 2 m. ens. endr., 1 jeté, 2 m. endr., 2 m. ens. endr., 1 jeté, 6 m. endr. *, répéter de * à *.

27ème rg : 1 m. endr., * 2 m. ens. endr., 1 jeté, 2 m. endr., 2 m. ens. endr., 1 jeté,

6 m. endr. *, répéter de * à *, term. par 7 m. endr. au lieu de 6.

29ème rg : repr. au 1er rg.

POINT AJOURE DU DEBARDEUR, aig. n° 3. Sur un n. de m. div. par 12 + 2.

1er au 13ème rg : comme le point ajouré du gilet.

15ème au 28ème rg : suivre la grille de la page 95.

JERSEY ENDR., aig. n° 3.

Réglage machine : voir page 3.

Echantillon

Un carré de 10 cm point ajouré et jersey endr. = 26 m. et 37 rgs.

Important : Tric. avec des aig. plus fines (ou un réglage plus petit) si vous obtenez moins de m. et de rgs que sur cet échantillon.

Tric. avec des aig. plus grosses (ou un réglage plus grand) dans le cas contraire.

Réalisation

GILET

DOS : Monter 122-132-142-154-164 m.

Tric. 8 rgs point de bordure.

Cont. point ajouré en commençant par :

T. 1 : l'explication.

T. 2 : 6 m. endr. au lieu d'1.

T. 3 : 3 m. endr., 1 jeté, 1 S.S., 6 m.

endr. puis tric. de * à *.

T. 4 : 5 m. endr. au lieu d'1.

T. 5 : 2 m. endr., 1 jeté, 1 S.S., 6 m.

endr. puis tric. de * à *.

Emmanchures : A 34-35-36-37 cm

(128-132-132-136-140 rgs) de haut. tot.,

rab. de ch. côté ts les 2 rgs :

T. 1 : 1 fs 4 m., 3 fs 2 m., 4 fs 1 m.

T. 2 : 1 fs 4 m., 1 fs 3 m., 2 fs 2 m., 5 fs

1 m.

T. 3 : 1 fs 4 m., 1 fs 3 m., 2 fs 2 m., 6 fs

1 m.

T. 4 : 1 fs 4 m., 1 fs 3 m., 4 fs 2 m., 5 fs

1 m.

T. 5 : 1 fs 4 m., 2 fs 3 m., 3 fs 2 m., 6 fs

1 m.

Il reste 94-100-108-114-120 m.

Epaules et encolure : A 18-19-21-22-23 cm de haut. d'emmanchures (196-204-210-218-226 rgs de haut. tot.), rab. de ch. côté ts les 2 rgs :

T. 1 : 4 fs 7 m.

T. 2 : 2 fs 7 m., 2 fs 8 m.

T. 3 : 4 fs 8 m.

T. 4 : 2 fs 8 m., 2 fs 9 m.

T. 5 : 3 fs 9 m., 1 fs 10 m.

Simultanément, rab. les 24-26-30-32-32

m. centrales puis de ch. côté ts les 2 rgs

1 fs 4 m., 1 fs 3 m.

DEVANT DROIT : Monter 62-67-72-78-

83 m.

Tric. 8 rgs point de bordure.

Cont. point ajouré.

Emmanchure et épaule : Rab. à gauche comme au dos.

Encolure : A 34-35-36-37 cm (128-132-132-136-140 rgs) de haut. tot., rab.

à droite :

T. 1 : 10 fs 1 m. alt. ts les 2 et 4 rgs, 10

fs 1 m. ts les 4 rgs.

T. 2 : 10 fs 1 m. alt. ts les 2 et 4 rgs, 11

fs 1 m. ts les 4 rgs.

T. 3 : 12 fs 1 m. alt. ts les 2 et 4 rgs, 11

fs 1 m. ts les 4 rgs.

T. 4 : 12 fs 1 m. alt. ts les 2 et 4 rgs, 12

fs 1 m. ts les 4 rgs.

T. 5 : 8 fs 1 m. alt. ts les 2 et 4 rgs, 16 fs

1 m. ts les 4 rgs.

DEVANT GAUCHE : En sens inverse.

Commencer le point ajouré comme au dos. **MANCHES :** Monter 62-64-68-70-72

m. Tric. 8 rgs point de bordure.

Cont. point ajouré en commençant par :

T. 1 : l'explication.

T. 2 : 2 m. endr. au lieu d'1.

T. 3 : 4 m. endr. au lieu d'1.

T. 4 : 5 m. endr. au lieu d'1.

T. 5 : 6 m. endr. au lieu d'1.

Dès le 7ème rg, augm. de ch. côté :

T. 1 : 12 fs 1 m. ts les 8 rgs, 1 fs 1 m. ts

les 6 rgs.

T. 2 : 10 fs 1 m. alt. ts les 6 et 8 rgs, 5 fs

1 m. ts les 6 rgs.

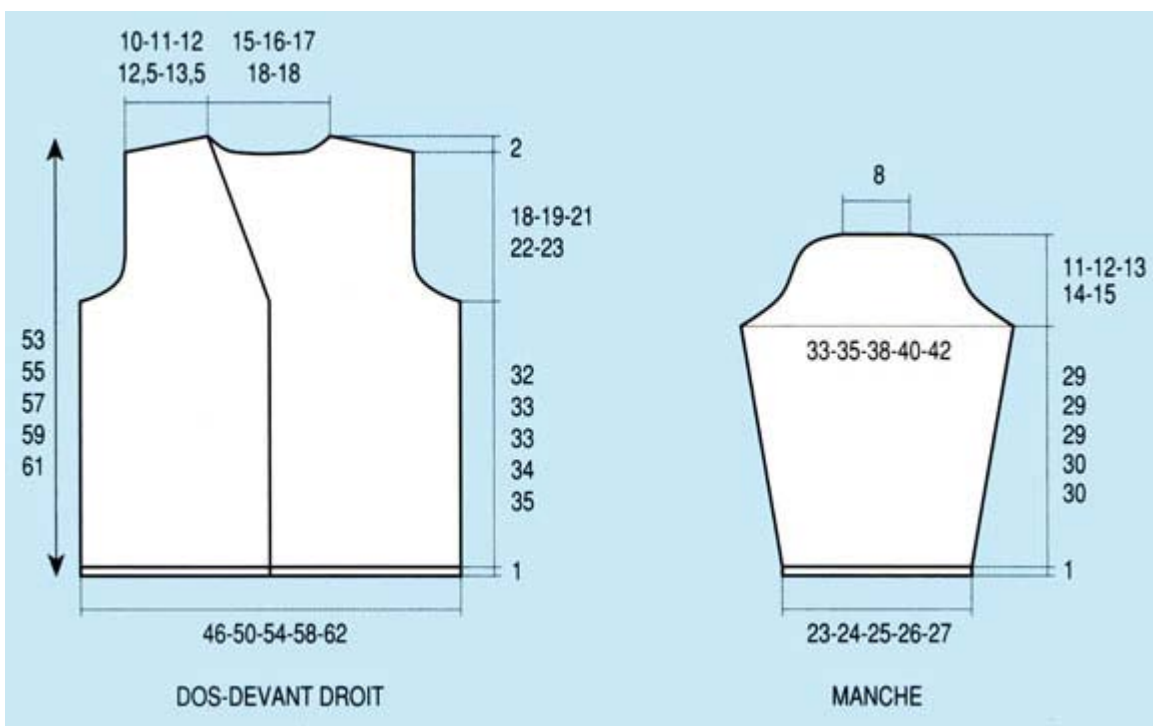
T. 3 : 17 fs 1 m. ts les 6 rgs.

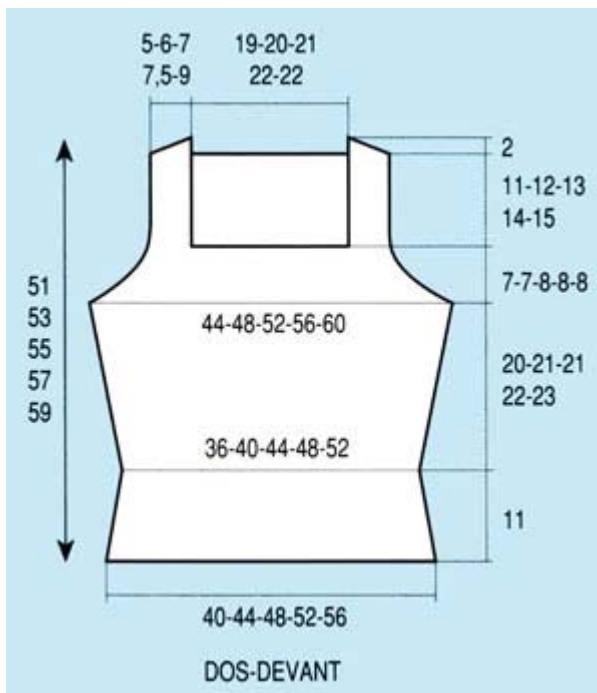
T. 4 : 17 fs 1 m. ts les 6 rgs, 1 fs 1 m. ts

les 4 rgs.

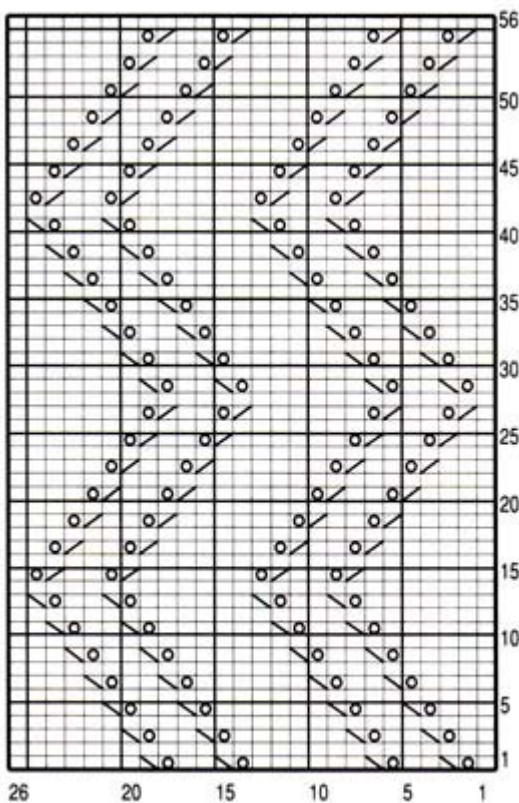
T. 5 : 6 fs 1 m. ts les 6 rgs, 14 fs 1 m.

alt. ts les 4 et 6 rgs.





POINT AJOURE DU GILET



□ = 1 m. jersey endroit ▤ = 1 surjet simple
 ⊙ = 1 jeté ▥ = 2 m. ensemble endroit

On obtient 88-94-102-106-112 m.
 A 31-31-31-32-32 cm (116-116-116-120-120 rgs) de haut. tot., rab. de ch. côté ts les 2 rgs :

T. 1 : 1 fs 4 m., 3 fs 2 m., 13 fs 1 m., 3 fs 2 m., 1 fs 4 m.
 T. 2 : 1 fs 4 m., 2 fs 2 m., 15 fs 1 m., 3 fs 2 m., 1 fs 3 m., 1 fs 4 m.
 T. 3 : 1 fs 4 m., 1 fs 3 m., 3 fs 2 m., 14 fs 1 m., 3 fs 2 m., 1 fs 3 m., 1 fs 4 m.
 T. 4 : 1 fs 4 m., 1 fs 3 m., 3 fs 2 m., 16 fs 1 m., 3 fs 2 m., 1 fs 3 m., 1 fs 4 m.
 T. 5 : 1 fs 4 m., 1 fs 3 m., 3 fs 2 m., 17 fs 1 m., 4 fs 2 m., 1 fs 3 m., 1 fs 4 m.
 Rab. les 22 m. rest. en 1 fs.

BORDURES DES DEVANTS ET DE L'ENCOLURE

Se tric. en 3 parties : monter 148-154-160-166-170 m. pour ch. devant, 44-46-50-52-54 m. pour le dos.
 Tric. 8 rgs point de bordure, laisser en attente.

FINITIONS : Faire les coutures. Au bas du corps et des manches, replier 1 cm sur l'env. et ourler. Poser au point de mailles le col au bord de l'encolure, puis les bordures le long des devants, mais au devant droit, former 5 boutonnières de 2 m. dans la couture au point de mailles, la 1ère à 3 m. du bas, les autres espacées de 18-19-19-20-21 m. Replier ces bordures par moitié sur l'env. et ourler.

Coudre les boutons.

DEBARDEUR

DOS : Monter 106-116-128-138-148 m.
 Tric. 8 rgs point de bordure.

Cont. point ajouré en commençant par :

T. 1 : 2 m. endr. au lieu d'1.

T. 2 : 7 m. endr. au lieu d'1.

T. 3 : l'explication.

T. 4 : 6 m. endr. au lieu d'1.

T. 5 : 3 m. endr., 1 jeté, 1 S.S., 6 m. endr., puis tric. de * à *.

Après le 28ème rg point ajouré, cont. jersey endr.

Dès le 9ème rg point ajouré, dim. de ch. côté à 2 m. du bord 5 fs 1 m. ts les 6 rgs.

Pour dim. 1 m. à 2 m. du bord : à droite tric. 2 m. endr., 2 m. ens. endr., à gauche lorsqu'il reste 4 m. sur l'aig. gauche tric. 1 S.S., 2 m. endr.

Il reste 96-106-118-128-138 m.

A 13 cm (50 rgs) de haut. tot., augm. de ch. côté à 2 m. du bord :

T. 1 : 10 fs 1 m. alt. ts les 6 et 8 rgs.
 T. 2 et T. 3 : 4 fs 1 m. ts les 8 rgs, 6 fs 1 m. alt. ts les 6 et 8 rgs.
 T. 4 : 9 fs 1 m. ts les 8 rgs, 1 fs 1 m. ts les 6 rgs.
 T. 5 : 10 fs 1 m. ts les 8 rgs.

On obtient 116-126-138-148-158 m.

Emmanchures : A 32-33-33-34-35 cm (120-124-124-128-132 rgs) de haut. tot., rab. de ch. côté ts les 2 rgs :

T. 1 : 1 fs 4 m., 1 fs 3 m., 3 fs 2 m., 6 fs 1 m.

T. 2 : 1 fs 4 m., 1 fs 3 m., 3 fs 2 m., 7 fs 1 m.

T. 3 : 1 fs 5 m., 1 fs 3 m., 3 fs 2 m., 8 fs 1 m.

T. 4 : 1 fs 5 m., 2 fs 3 m., 3 fs 2 m., 8 fs 1 m.

T. 5 : 1 fs 5 m., 2 fs 3 m., 4 fs 2 m., 7 fs 1 m.

Il reste 78-86-94-98-106 m.

Epaules et encolure : A 18-19-21-22-23 cm de haut. d'emmanchures (188-196-202-210-218 rgs de haut. tot.), rab. de ch. côté ts les 2 rgs :

T. 1 : 1 fs 3 m., 3 fs 4 m.

T. 2 : 2 fs 4 m., 2 fs 5 m.

T. 3 : 4 fs 5 m.

T. 4 : 3 fs 5 m., 1 fs 6 m.

T. 5 : 3 fs 6 m., 1 fs 7 m.

Simultanément rab. les 48-50-54-56-56 m. centrales puis cont. ch. côté séparément.

DEVANT : Comme le dos.

Encolure : A 7-7-8-8-8 cm de haut. d'emmanchures (146-150-154-158-162 rgs de haut. tot.), rab. les 48-50-54-56-56 m. centrales puis cont. ch. côté séparément.

COL : Se tric. en 2 parties : Pour le dos, monter 60-62-64-66-68 m., tric. 8 rgs point de bordure et laisser en attente.

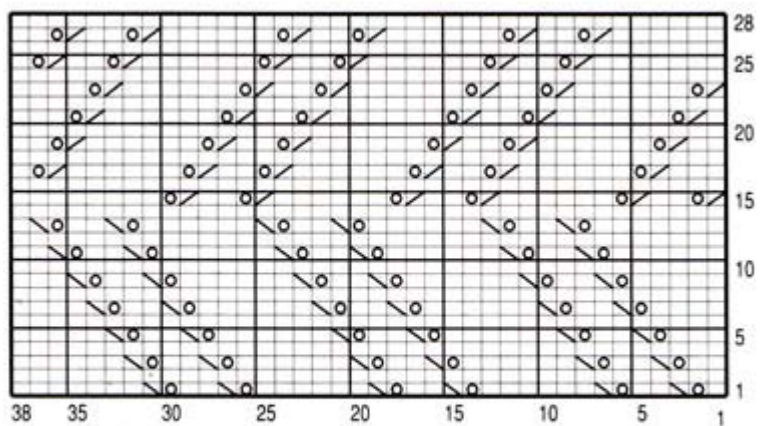
Pour le devant, monter 118-124-130-136-140 m., tric. 8 rgs point de bordure et laisser en attente.

BORDURES D'EMMANCHURES (2) : Monter 126-132-142-148-154 m.

Tric. 8 rgs point de bordure et laisser en attente.

FINITIONS : Faire les coutures. Au bas du dos et du devant, replier 1 cm sur l'env. et ourler. Poser au point de mailles le col au bord de l'encolure, le replier par moitié sur l'env. et ourler. Poser de la même façon les bordures au bord des emmanchures.

POINT AJOURE DU DEBARDEUR



□ = 1 m. jersey endroit ▤ = 1 surjet simple
 ⊙ = 1 jeté ▥ = 2 m. ensemble endroit