

**BERGERE**  
de France



## Echantillon

Un carré de 10 cm jacquard = 22 m. et 27 rgs.

**Important :** Tric. avec des aig. plus fines si vous obtenez moins de m. et de rgs que sur cet échantillon. Tric. avec des aig. plus grosses dans le cas contraire.

## Réalisation

**DOS :** Monter 82-90-98-108 m. Tortue. Tric. 4 cm (12 rgs) côtes 2/2.

Cont. jacquard en répart. 15 augm. au 1er rg (= 97-105-113-123 m.), et en augm. de ch. côté 6 fs 1 m. alt. ts les 10 et 12 rgs.

On obtient 109-117-125-135 m.

**Emmanchures :** A 33-34-34-34 cm (92-94-94-94 rgs) de haut. tot., rab. de ch. côté ts les 2 rgs :

T. 1 et T. 2 : 1 fs 4 m., 1 fs 3 m., 2 fs 2 m., 3 fs 1 m.

T. 3 : 1 fs 4 m., 1 fs 3 m., 2 fs 2 m., 4 fs 1 m.

T. 4 : 1 fs 4 m., 1 fs 3 m., 3 fs 2 m., 4 fs 1 m.

Il reste 81-89-95-101 m.

**Epaules :** A 19-20-22-23 cm de haut. d'emmanchures (144-148-154-156 rgs de haut. tot.), rab. de ch. côté ts les 2 rgs :

T. 1 : 2 fs 8 m., 1 fs 9 m.

T. 2 : 2 fs 9 m., 1 fs 10 m.

T. 3 : 3 fs 10 m.

T. 4 : 2 fs 11 m., 1 fs 10 m.

Rab. les 31-33-35-37 m. rest. en 1 fs.

**FONDS DE POCHE (2) :** Monter 30-31-33-35 m. Tortue.

Tric. 3,5 cm (18 rgs) jacquard, laisser en attente.

**DEVANT DROIT :** Monter 40-44-48-54 m. Tortue.

Tric. 4 cm (12 rgs) côtes 2/2.

Cont. jacquard en répart. 7-7-7-6 augm. au 1er rg (= 47-51-55-60 m.) et en augm. à gauche comme au dos.

**Poche :** A 10,5 cm (30 rgs) de haut. tot. cont. comme suit : laisser les 16-19-21-

24 m. de gauche en attente, tric. sur les 32-33-35-37 m. de droite en rab. à gauche ts les 2 rgs \* 3 fs 1 m., 1 fs 2 m. \*, rab. 3 fs de \* à \*, 3 fs 1 m. ts les 2 rgs, laisser les 14-15-17-19 m. rest. en attente.

Repr. les 16-19-21-24 m. laissées en attente à gauche, placer les m. d'un fond de poche à droite de ces m., tric. 11 cm (30 rgs) sur les 46-50-54-59 m. obtenues (cont. d'augm. à gauche comme au dos), laisser en attente.

Repr. les 14-15-17-19 m. laissées en attente, tric. 2 m. endr. puis tric. ens. endr. les 12-13-15-17 m. suiv. avec les 12-13-15-17 premières m. laissées en attente d'un fond de poche, term. le rg et cont. sur toutes les m.

**Emmanchure et épaule :** A gauche comme au dos.

**Encolure :** A 47-49-51-52 cm (130-134-140-142 rgs) de haut. tot., rab. à droite ts les 2 rgs 1 fs 4-5-6-7 m., 1 fs 3 m., 2 fs 2 m., 3 fs 1 m.

**DEVANT GAUCHE :** En sens inverse.

**MANCHES :** Monter 46-48-50-52 m. Tortue.

Tric. 4 cm (12 rgs) côtes 2/2.

Cont. jacquard en commençant au 31ème rg de la grille et en répart. 7 augm. au 1er rg (= 53-55-57-59 m.).

Dès le 7ème rg, augm. de ch. côté :

T. 1 : 10 fs 1 m. alt. ts les 6 et 8 rgs, 4 fs 1 m. ts les 6 rgs.

T. 2 : 16 fs 1 m. ts les 6 rgs.

T. 3 : 6 fs 1 m. ts les 6 rgs, 12 fs 1 m. alt. ts les 4 et 6 rgs.

T. 4 : 19 fs 1 m. alt. ts les 6 et 4 rgs.

On obtient 81-87-93-97 m.

A 41-42-42-42 cm (112-114-114-114 rgs) de haut. tot., rab. de ch. côté ts les 2 rgs :

T. 1 : 1 fs 4 m., 1 fs 3 m., 2 fs 2 m., 8 fs 1 m., 1 fs 2 m., 2 fs 3 m., 1 fs 4 m.

T. 2 : 1 fs 4 m., 1 fs 3 m., 2 fs 2 m., 9 fs 1 m., 2 fs 2 m., 2 fs 3 m., 1 fs 4 m.

T. 3 : 1 fs 4 m., 1 fs 3 m., 3 fs 2 m., 8 fs 1 m., 3 fs 2 m., 2 fs 3 m., 1 fs 4 m.

T. 4 : 1 fs 4 m., 1 fs 3 m., 4 fs 2 m., 8 fs 1 m., 3 fs 2 m., 2 fs 3 m., 1 fs 4 m.

Rab. les 19 m. rest. en 1 fs.

**BORDURES DE POCHE (2) :** Monter 30 m. Tortue. Tric. 2,5 cm (7 rgs) côtes 2/2, laisser en attente.

**BORDURES DES DEVANTS (2) :**

Monter 102-106-110-114 m. Tortue. Tric. 2,5 cm (7 rgs) côtes 2/2, laisser en attente, mais à la bordure droite à mi-haut. ouvrir 5 boutonnières de 2 m., la 1ère à 4 m. du bas, les autres espacées de 21-22-23-24 m.

**COL :** Monter 126-130-134-138 m. Tortue.

Tric. côtes 2/2 en dim. de ch. côté à 1 m. du bord 6 fs 1 m. ts les 4 rgs, 2 fs 1 m. ts les 2 rgs (= à droite tric. 1 m. endr., 1 S.S., à gauche lorsqu'il reste 3 m., tric. 2 m. ens. endr., 1 m. endr.).

A 10 cm (32 rgs) de haut. tot., tric. 3 rgs jersey endr. sur les m. endr., laisser les m. env. en attente.

Sur l'env. du col repr. les m. en attente, tric. 3 rgs jersey endr. et laisser en attente.

**FINITIONS :** Faire les coutures. Poser au point de mailles les bordures au bord des ouvertures de poches, coudre les petits côtés sur l'endr., puis coudre les fonds de poches à points glissés sur l'env.

Poser au point de mailles les bordures le long des devants, puis le col au bord de l'encolure de l'extrémité d'une bordure à l'autre, rab. sur l'env. la bande de jersey endr. et coudre au point de mailles.

Coudre les boutons.

**866 \*\***

## BLOUSON

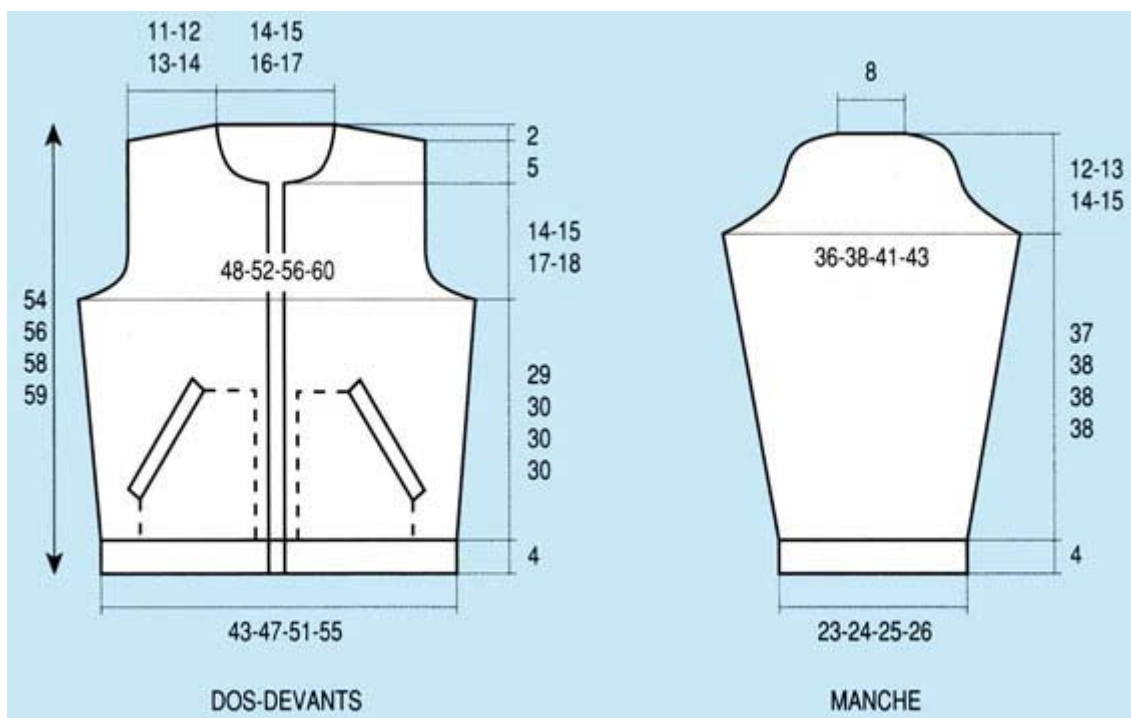
Tailles 1-2-3-4

## Fournitures

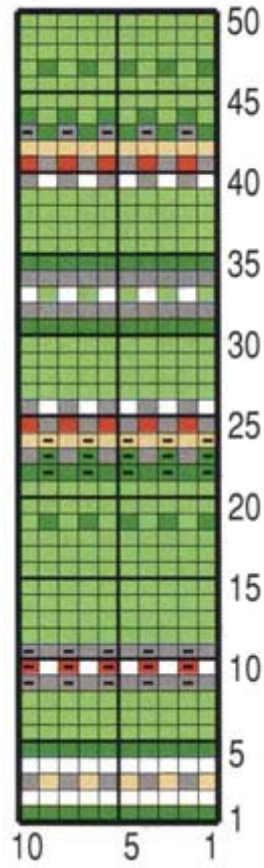
Qual. IRLAND,  
Tortue = 5-6-8-7 pel.,  
Foulque = 3 pel.,  
qual. BERLANDE,  
Cactus = 4 pel.,  
qual. TWEED,  
Goéland = 2 pel.,  
qual. BARONVAL,  
Okoumé = 1 pel.,  
qual. KIDINE,  
Safran = 1 pel.,  
aig. n° 4,  
5 boutons.

## Points employés

COTES 2/2, aig. n° 4.  
JACQUARD, aig. n° 4. Suivre la grille.  
Après la m. 10, repr. à la m.1.  
Après le 50ème rg, repr. au 1er rg.  
JERSEY ENDR., aig. n° 4 (pour le col).



JACQUARD



- = 1 m. jersey endroit TORTUE
- = 1 m. jersey envers TORTUE
- = 1 m. jersey endroit GOELAND
- = 1 m. jersey endroit FOULQUE
- = 1 m. jersey envers FOULQUE
- = 1 m. jersey endroit SAFRAN
- = 1 m. jersey envers SAFRAN
- = 1 m. jersey endroit CACTUS
- = 1 m. jersey endroit OKOUME
- = 1 m. jersey envers OKOUME