

**BERGERE**  
de France



**830 \*\***

**PULL**  
Tailles 2-3-4-5

**Fournitures**

Qual. JASPEE,  
Pangolin = 11-12-13-14 pel.,  
Bartavelle = 10-10-11-12 pel.,  
aig. n° 5,5 et 6,  
1 aig. aux.

**Points employés**

**COTES FANT**, fil employé double, aig. n° 5,5. Sur un n. de m. div. par 8+3.  
**1er rg (endr. du trav.)** : 5 m. endr., \* 1 m. env., 7 m. endr. \*, répéter de \* à \*, term. par 5 m. endr. au lieu de 7.  
**2ème rg** : \* 3 m. endr., 2 m. env., 1 m. endr., 2 m. env. \*, répéter de \* à \*, term. par 3 m. endr.  
Répéter ces 2 rgs.  
**COTES TORSADÉES**-fil employé double, aig. n° 6. Sur un n. de m. div. par 8+3.  
A la suite des côtes fant. :

**1er rg (endr. du trav.)** : \* 3 m. env., 2 m. endr., 1 m. env., 2 m. endr. \*, répéter de \* à \*, term. par 3 m. env.  
**2ème rg et ts les rgs pairs** : tric. comme les m. se présentent.  
**3ème rg** : \* 3 m. env., 5 m. croisées à droite (= glis. 3 m. sur l'aig. aux. derrière le trav., tric. les 2 m. suiv. endr. puis les 3 m. de l'aig. aux. en tric. la 1ère m. à l'env., et les 2 m. suiv. à l'endr.) \*, répéter de \* à \*, term. par 3 m. env.  
**5ème au 19ème rg** : tric. comme les m. se présentent.  
**21ème rg** : repr. au 3ème rg.  
**COTES FANT. ET COTES TORSADÉES RAYÉES** : tric. 8 rgs en utilisant 2 fils Pangolin, ° 10 rgs en utilisant 1 fil Pangolin + 1 fil Bartavelle, 8 rgs en utilisant 2 fils Bartavelle, 10 rgs en utilisant 1 fil Pangolin + 1 fil Bartavelle, 8 rgs en utilisant 2 fils Pangolin °, répéter de ° à °.

**Echantillon**

Un carré de 10 cm côtes torsadées = 15 m. et 18 rgs.  
**Important** : Tric. avec des aig. plus fines si vous obtenez moins de m. et de rgs que sur cet échantillon. Tric. avec des aig. plus grosses dans le cas contraire.

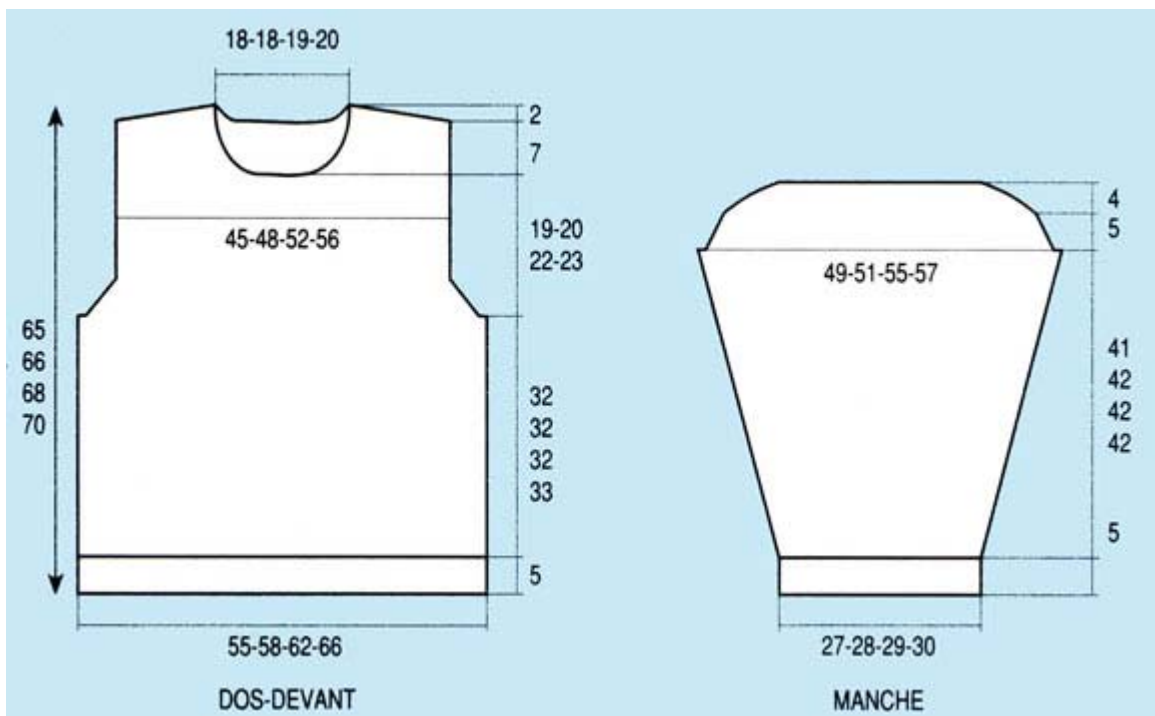
**Réalisation**

**DOS** : Monter 87-91-97-103 m. Pangolin fil employé double.  
Tric. 5 cm (12 rgs) côtes fant. rayées en commençant au 1er rg par :  
T. 2 et T. 5 : 3 m. endr. au lieu de 5,  
T. 3 : l'explication,  
T. 4 : 4 m. endr. au lieu de 5,  
puis au 2ème rg par :  
T. 2 et T. 5 : 1 m. endr. au lieu de 3.  
T. 3 : l'explication.  
T. 4 : 2 m. endr. au lieu de 3.  
Cont. côtes torsadées rayées en commençant par :  
T. 2 et T. 5 : 1 m. env. au lieu de 3.  
T. 3 : l'explication.  
T. 4 : 2 m. env. au lieu de 3.

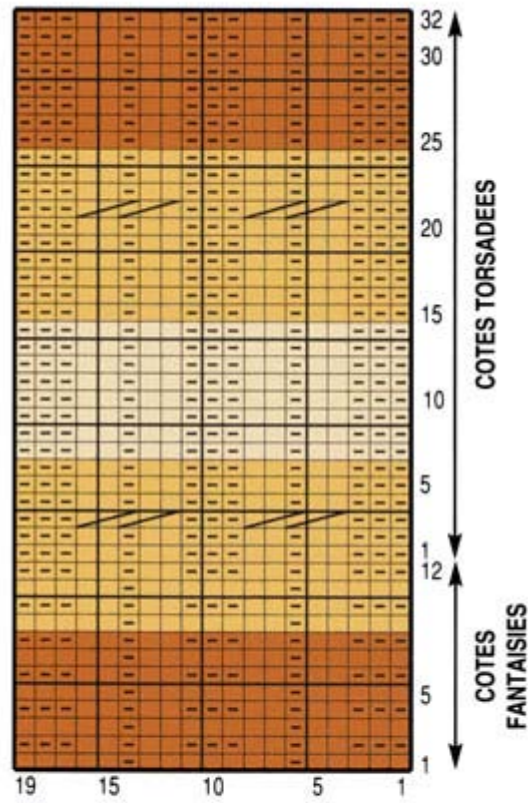
**Emmanchures** : A 37-37-37-38 cm (70-70-70-72 rgs) de haut. tot., rab. de ch. côté ts les 2 rgs 1 fs 3 m., 5 fs 1 m. Il reste 71-75-81-87 m.  
**Epaules et encolure** : A 26-27-29-30 cm de haut. d'emmanchures (116-118-122-126 rgs de haut. tot.), rab. de ch. côté ts les 2 rgs :  
T. 2 : 2 fs 7 m., 1 fs 8 m.  
T. 3 : 3 fs 8 m.  
T. 4 : 2 fs 9 m., 1 fs 8 m.  
T. 5 : 2 fs 9 m., 1 fs 10 m.  
Simultanément, rab. les 17-17-19-21 m. centrales, puis de ch. côté ts les 2 rgs 1 fs 3 m., 1 fs 2 m.  
**DEVANT** : Comme le dos.  
**Encolure** : A 19-20-22-23 cm de haut. d'emmanchures (104-106-110-114 rgs de haut. tot.), rab. les 9-9-11-13 m. centrales, puis de ch. côté ts les 2 rgs 1 fs 3 m., 2 fs 2 m., 2 fs 1 m.  
**MANCHES** : Monter 41-43-45-47 m. Pangolin fil employé double.  
Tric. 5 cm (12 rgs) côtes fant. rayées en commençant au 1er rg par :  
T. 2 : 4 m. endr. au lieu de 5,  
T. 3 : l'explication,  
T. 4 : 2 m. endr. au lieu de 5,  
T. 5 : 3 m. endr. au lieu de 5,  
puis au 2ème rg par :  
T. 2 : 2 m. endr. au lieu de 3.  
T. 3 : l'explication.  
T. 4 : 2 m. env., 1 m. endr., 2 m. env., puis de \* à \*.  
T. 5 : 1 m. endr. au lieu de 3.  
Cont. côtes torsadées rayées en augm. de ch. côté dès le 1er rg :  
T. 2 : 6 fs 1 m. alt. ts les 4 et 6 rgs, 11 fs 1 m. ts les 4 rgs.  
T. 3 : 4 fs 1 m. alt. ts les 4 et 6 rgs, 14 fs 1 m. ts les 4 rgs.  
T. 4 : 14 fs 1 m. ts les 4 rgs, 6 fs 1 m. alt. ts les 2 et 4 rgs.  
T. 5 : 11 fs 1 m. ts les 4 rgs, 10 fs 1 m. alt. ts les 2 et 4 rgs.  
On obtient 75-79-85-89 m.  
A 46-47-47-47 cm (86-88-88-88 rgs) de haut. tot., rab. de ch. côté ts les 2 rgs 1 fs 3 m., 4 fs 1 m., 1 fs 2 m., 1 fs 3 m., 2 fs 4 m., rab. les 35-39-45-49 m. rest. en 1 fs.

**COL** : Monter 65-67-71-75 m. Pangolin fil employé double.  
Tric. 7 cm (16 rgs) côtes fant. en commençant au 1er rg par :  
T. 2 : 4 m. endr. au lieu de 5,  
T. 3 et T. 5 : l'explication,  
T. 4 : 7 m. endr., puis de \* à \*, puis au 2ème rg par :  
T. 2 : 2 m. endr. au lieu de 3,  
T. 3 et T. 5 : l'explication,  
T. 4 : 2 m. env., puis de \* à \*, laisser en attente.

**FINITIONS** : Faire les coutures. Poser au point de mailles le col au bord de l'encolure.



**COTES FANTAISIES ET COTES TORSADEES RAYEES**



- = 1 m. jersey endroit
- ▣ = 1 m. jersey envers
- ▨ = 5 m. croisées à droite