

BERGERE
de France



698 **

PULL
Tailles 2-4-6 ans

Fournitures

Qual. GRANITEE,
Pouillot = 2 pel.,
Roche = 2 pel.,
Bécasse = 1 pel.,
Lamantin = 1 pel.,
Hirondelle = 1 pel.,
aig. n° 2,5 et 3,
1 fermeture de 8 cm.

Points employés

COTES FANT., aig. n° 2,5. Sur un n. de m. impair.

1er rg (endr. du trav.) : * 1 m. endr. Roche, 1 m. env. Hirondelle *, répéter de * à *, term. par 1 m. endr. Roche.

2ème rg : * 1 m. env. Roche, 1 m. endr. Hirondelle *, répéter de * à *, term. par 1 m. env. Roche.

Répéter ces 2 rgs.

JACQUARD, aig. n° 3. Suivre les grilles.

Pour la grille B, prendre un peloton par motif et bien croiser les fils à ch. changement de coloris. Broder la branche Bécasse au point lancé et au point de vierge.

POINT FANT., aig. n° 3. Sur un n. de m. div. par 10 + 3.

1er rg (env. du trav.) : * 3 m. env., 2 m. endr. *, répéter de * à *, term. par 3 m. env.

2ème au 5ème rg : tric. comme les m. se présentent.

6ème rg : * 3 m. endr., 7 m. env. *, répéter de * à *, term. par 3 m. endr.

7ème rg : tric. comme les m. se présentent.

8ème rg : * 3 m. endr., 2 m. env. *, répéter de * à *, term. par 3 m. endr.

9ème au 15ème rg : tric. comme les m. se présentent.

16ème rg : repr. au 6ème rg.

POINT FANT. RAYE, tric. point fant. 11 rgs Lamantin, * 10 rgs Pouillot, 10 rgs Roche, 10 rgs Pouillot, 10 rgs Lamantin *, répéter de * à *.

JERSEY ENDR., aig. n° 3.

Echantillon

Un carré de 10 cm point fant. = 27 m. et 36 rgs.

Important : tric. avec des aig. plus fines si vous obtenez moins de m. et de rgs que sur cet échantillon. Tric. avec des aig. plus grosses dans le cas contraire.

Réalisation

DOS : Monter 93-101-109 m. Hirondelle. Tric. 3 cm (10 rgs) côtes fant. Cont.

jacquard grille A. Après la m. 24, repr. à la m. 1. Après le 13ème rg, cont. point fant. rayé en commençant par :

T. 2 ans : la m. 6,

T. 4 ans : la m. 2,

T. 6 ans : la m. 8 de la grille.

Après la m. 23, repr. à la m. 4. Après le 51ème rg, repr. au 12ème rg.

Emmanchures : A 17-20-22 cm (62-74-80 rgs) de haut. tot., rab. de ch. côté ts les 2 rgs 1 fs 3 m., 2 fs 2 m., 2 fs 1 m. Il reste 75-83-91 m.

Épaules et encolure : A 15-16-18 cm de haut. d'emmanchures (118-132-146 rgs de haut. tot.), rab. de ch. côté ts les 2 rgs :

T. 2 ans : 1 fs 5 m., 3 fs 6 m.

T. 4 ans : 2 fs 6 m., 2 fs 7 m.

T. 6 ans : 3 fs 7 m., 1 fs 8 m.

Simultanément, rab. les 19-21-23 m.

centrales, puis de ch. côté ts les 2 rgs 1 fs 3 m., 1 fs 2 m.

DEVANT : Commencer comme le dos, mais après les 13 rgs jacquard tric. comme suit : 25-29-33 m. point fant. rayé en commençant comme au dos, 43 m. jacquard grille B, 25-29-33 m. point fant. rayé en commençant par la m. 4.

Après le 51ème rg jacquard, cont. jersey endr. rayé sur les 43 m. centrales comme le point fant.

Emmanchures et épaules : Rab. comme au dos.

Ouverture : A 7-8-9 cm de haut. d'emmanchures (88-102-112 rgs de haut. tot.), rab. la m. centrale, cont. ch. côté séparément.

Encolure : A 12-13-14 cm de haut. d'emmanchures (106-120-130 rgs de haut. tot.), rab. côté intérieur ts les 2 rgs 1 fs 4-5-6 m., 1 fs 3 m., 2 fs 2 m., 3 fs 1 m.

MANCHES : Monter 53-55-57 m. Hirondelle. Tric. 3 cm (10 rgs) côtes fant. Cont. jacquard grille A en augm. 2 m. au

1er rg et en commençant par :

T. 2 ans et T. 6 ans : la m. 2,

T. 4 ans : la m. 1 de la grille A.

Cont. point fant. rayé en commençant par :

T. 2 ans : la m. 3,

T. 4 ans : la m. 2,

T. 6 ans : la m. 1 de la grille.

Mais dès le 5ème rg jacquard, augm. de ch. côté :

T. 2 ans : 8 fs 1 m. alt. ts les 4 et 6 rgs, 5 fs 1 m. ts les 4 rgs.

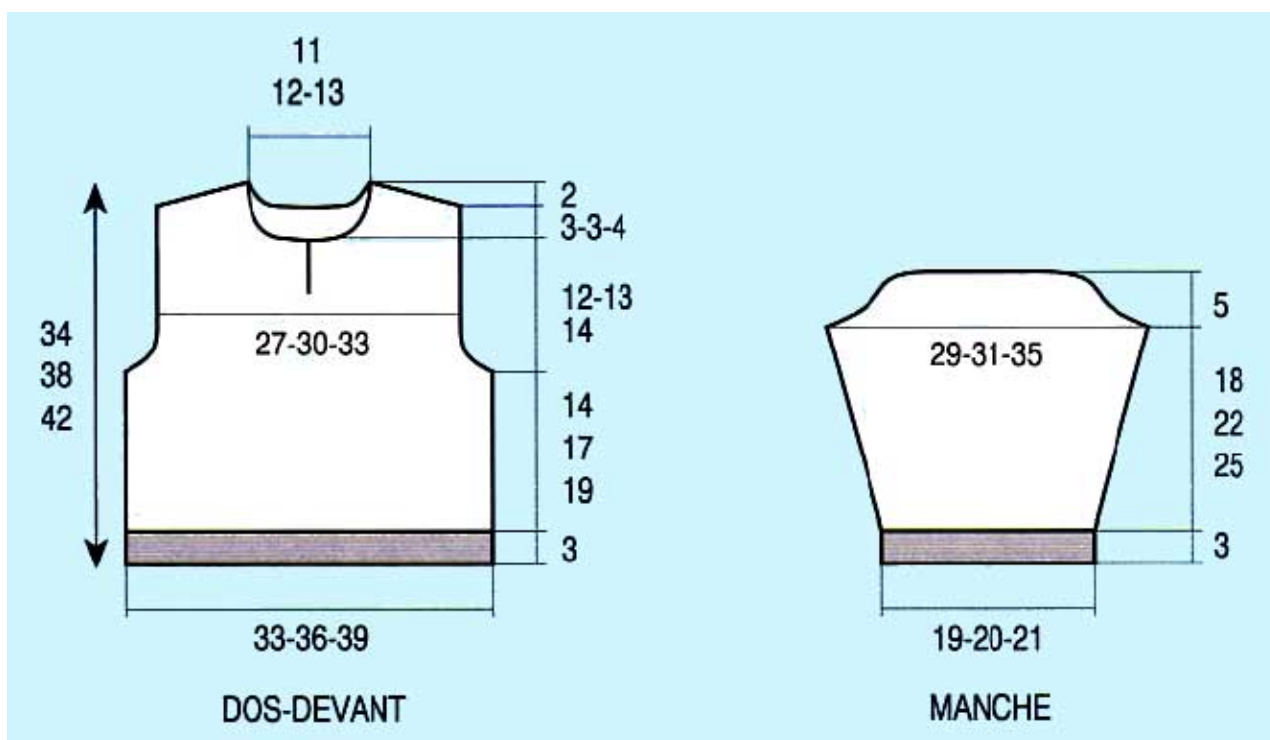
T. 4 ans : 15 fs 1 m. alt. ts les 4 et 6 rgs.

T. 6 ans : 8 fs 1 m. alt. ts les 4 et 6 rgs, 11 fs 1 m. ts les 4 rgs. On obtient 81-87-97 m.

A 21-25-28 cm (76-90-100 rgs) de haut. tot., rab. de ch. côté ts les 2 rgs 1 fs 3 m., 5 fs 2 m., 2 fs 3 m., 1 fs 4 m. Rab. les 35-41-51 m. rest. en 1 fs.

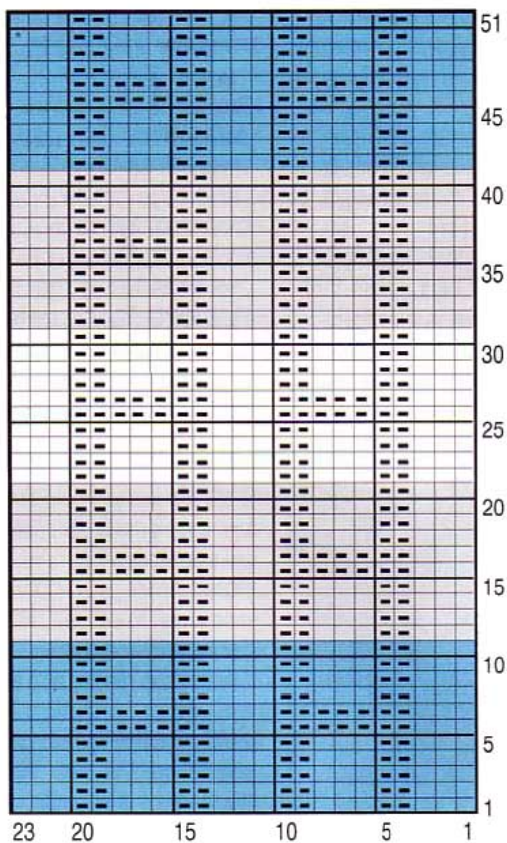
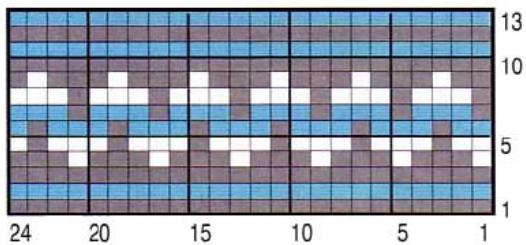
COL : Monter 95-101-109 m. Hirondelle. Tric. 3 cm (10 rgs) côtes fant. Laisser en attente.










FINITIONS : Broder la branche Bécasse sur le devant. Faire les coutures. Poser le col au point de mailles au bord de l'encolure. Coudre la fermeture au bord de l'ouverture et du col.



POINT FANTAISIE RAYE

JACQUARD - GRILLE A



- | | |
|--|--|
|  = 1 m. jersey endroit LAMANTIN |  = 1 m. jersey endroit POUILLOT |
|  = 1 m. jersey envers LAMANTIN |  = 1 m. jersey envers POUILLOT |
|  = 1 m. jersey endroit HIRONDELLE |  = point lancé BECASSE |
|  = 1 m. jersey endroit ROCHE |  = point de vierge BECASSE |
|  = 1 m. jersey envers ROCHE | |

JACQUARD - GRILLE B

