

**BERGERE**  
de France



**POINT FANT.**, en SPORT aig. n° 4, en IRLAND aig. n° 4,5.  
Suivre les grilles.

### Echantillons

Un carré de 10 cm jersey endr. en SPORT = 20 m. et 26 rgs.  
Un carré de 10 cm jersey endr. en IRLAND = 19 m. et 25 rgs.  
Un carré de 10 cm point fant. en IRLAND = 18 m. et 26 rgs.  
**Important :** tric. avec des aig. plus fines si vous obtenez moins de m. et de rgs que sur ces échantillons. Tric. avec des aig. plus grosses dans le cas contraire.

### Réalisation

**DOS :** Monter 76-82-88 m. Tatou. Tric. 4 cm (12 rgs) côtes 2/2. Cont. jersey endr. en augm. 1 m. au 1er rg (= 77-83-89 m.). A environ 9,5-10,5-11,5 cm (27-29-31 rgs) de haut. tot., tric. Aubergine 1 rg jersey env. sur l'env. du trav., puis point fant. grille A en commençant par :  
T. 4 ans : la m. 5,  
T. 8 ans : la m. 2,  
T. 8 ans : la m. 8 de la grille A.  
Après la m. 27, repr. à la m. 1. Après le 8ème rg, cont. jersey endr. Naturel pendant 17,5-18,5-19,5 cm (46-48-50 rgs), tric. Foulque 1 rg jersey env. sur l'env. du trav., puis term. point fant. grille A en répart. 6-8-8 dim. au 1er rg et en commençant par :  
T. 4 ans : la m. 8,  
T. 6 ans : la m. 6,  
T. 8 ans : la m. 3 de la grille A.  
**Emmanchures :** A 21-24-27 cm (58-66-74 rgs) de haut. tot., rab. de ch. côté ts

les 2 rgs 1 fs 3 m., 2 fs 2 m., 2 fs 1 m. Après les dim. réparties au 1er rg du point fant. Foulque il reste 53-57-63 m.  
**Epaulés et encolure :** A 17-18-19 cm de haut. d'emmanchures (104-114-126 rgs de haut. tot.), rab. de ch. côté ts les 2 rgs : T. 4 ans : 2 fs 5 m., 1 fs 6 m.  
T. 6 ans : 2 fs 6 m., 1 fs 5 m.  
T. 8 ans : 2 fs 6 m., 1 fs 7 m.  
Simultanément, rab. les 13-15-17 m. centrales, puis de ch. côté ts les 2 rgs 2 fs 2 m.  
**DEVANT :** Comme le dos. Mais après 4-5-6 rgs jersey endr. Naturel, cont. point fant. grille B sur les 25 m. centrales, tric. le 2ème rg pour T. 4 ans et T. 8 ans sur l'env. du trav. comme suit : 35-41 m. env., 7 m. endr., 35-41 m. env., pour T. 6 ans sur l'endr. du trav. comme suit : 38 m. endr., 7 m. env., 38 m. endr. Après le 36ème rg de la grille B, tric. 6-7-8 rgs jersey endr. Naturel sur toutes les m., puis tric. Foulque comme au dos.  
**Encolure :** A 13-14-15 cm de haut. d'emmanchures (92-102-114 rgs de haut. tot.), rab. les 7-9-11 m. centrales, puis de ch. côté ts les 2 rgs 1 fs 3 m., 1 fs 2 m., 2 fs 1 m.  
**MANCHES :** Monter 40-42-44 m. Tatou. Tric. 4 cm (12 rgs) côtes 2/2. Cont. jersey endr. en répart. 3 augm. au 1er rg (= 43-45-47 m.). A environ 9,5-10,5-11,5 cm (27-29-31 rgs) de haut. tot., cont. jersey endr. Foulque.  
Des le 5ème rg, augm. de ch. côté à 2 m. du bord :  
T. 4 ans : 11 fs 1 m. ts les 4 rgs.  
T. 6 ans : 6 fs 1 m. alt. ts les 4 et 6 rgs, 6 fs 1 m. ts les 4 rgs.  
T. 8 ans : 10 fs 1 m. alt. ts les 4 et 6 rgs, 3 fs 1 m. ts les 4 rgs.

On obtient 65-69-73 m.  
A 24-28-31 cm (62-72-80 rgs) de haut. tot., rab. de ch. côté ts les 2 rgs 1 fs 3 m., 3 fs 1 m., 4 fs 2 m., 1 fs 3 m. Rab. les 31-35-39 m. rest. en 1 fs.  
**COL :** Monter 70-74-78 m. Aubergine. Tric. 1 cm (3 rgs) côtes 2/2 Aubergine, 4 cm (12 rgs) Foulque, laisser en attente.  
**FINITIONS :** Faire les coutures. Poser le col au point de mailles au bord de l'encolure, le replier en dehors.

**693 \*\***

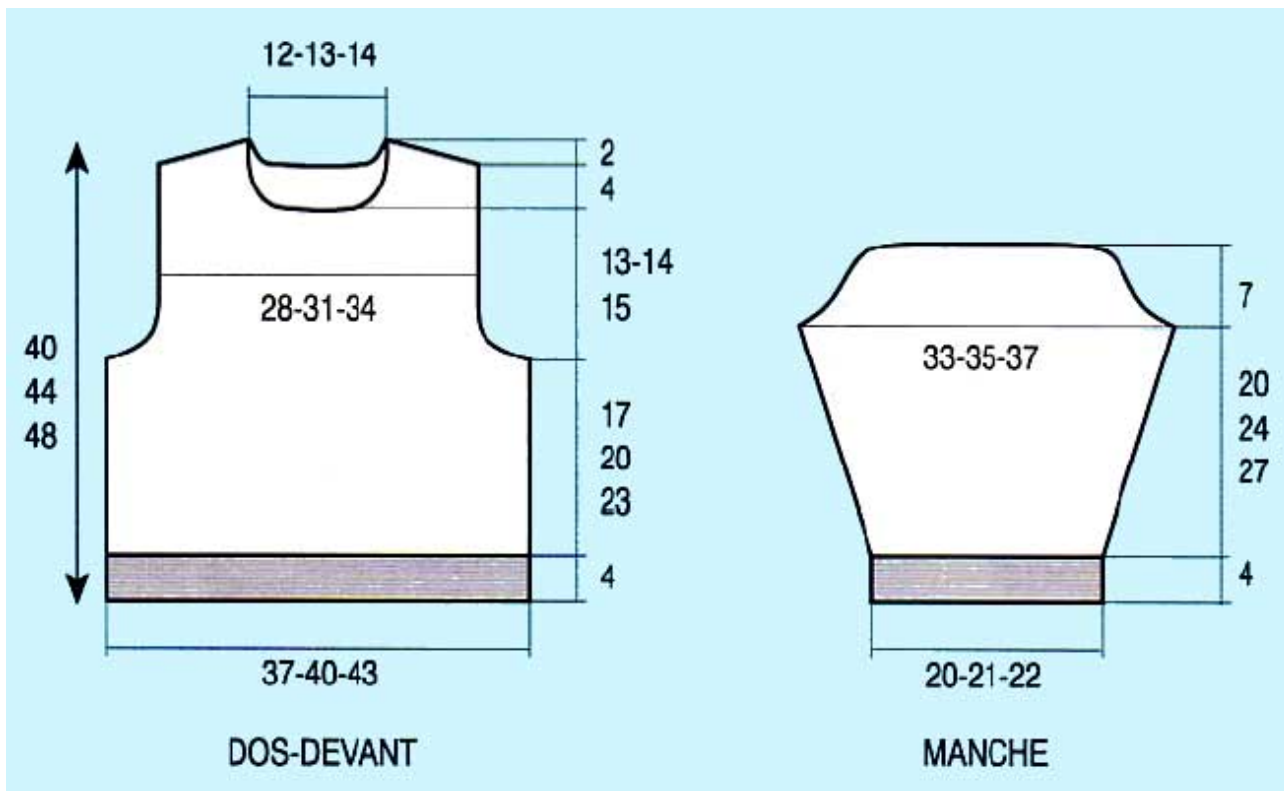
**PULL**  
Tailles 4-6-8 ans

### Fournitures

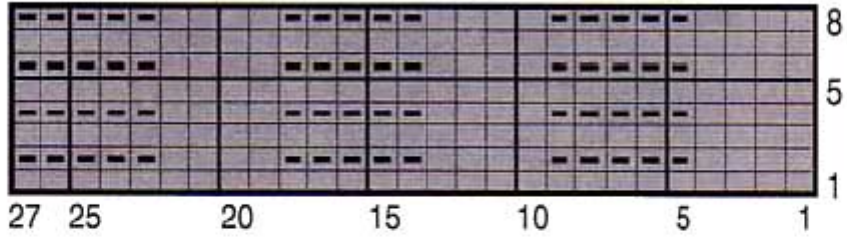
Qual. IRLAND,  
Foulque = 4-4-5 pel.,  
qual. SPORT,  
Naturel = 2-2-3 pel.,  
Tatou = 2-2-3 pel.,  
Aubergine = 1 pel.,  
aig. n° 3,5-4 et 4,5.

### Points employés

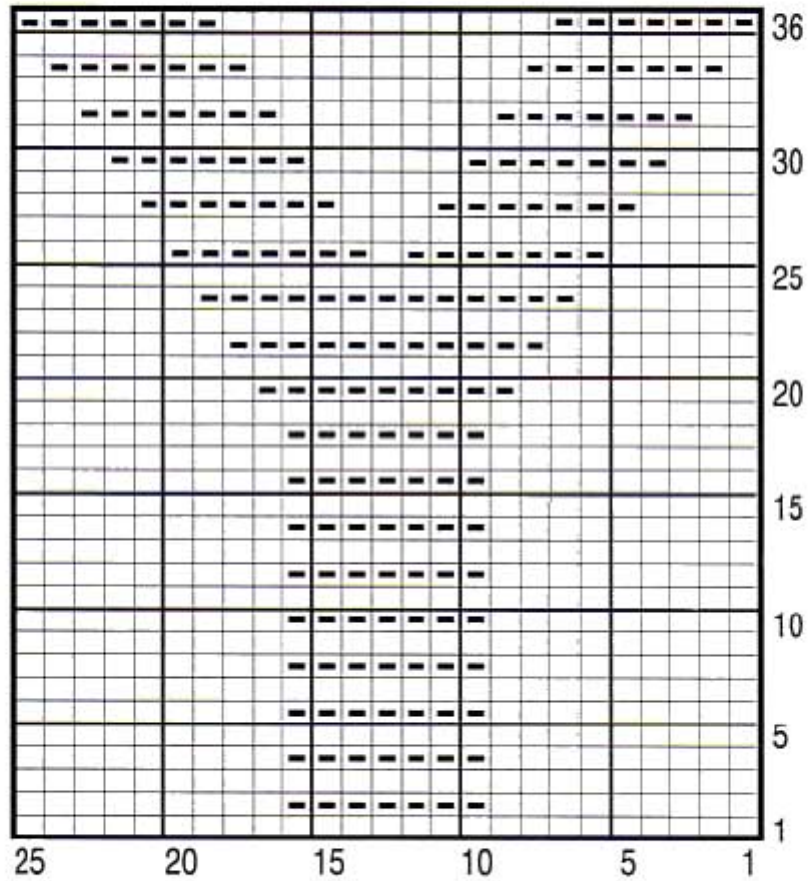
COTES 2/2, aig. n° 3,5.  
JERSEY ENDR., en SPORT aig. n° 4,  
en IRLAND aig. n° 4,5.

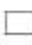





**POINT FANTAISIE - GRILLE A**



**POINT FANTAISIE - GRILLE B**



 = 1 m. jersey endroit NATUREL	 = 1 m. jersey endroit AUBERGINE ou FOULQUE
 = 1 m. jersey envers NATUREL	 = 1 m. jersey envers AUBERGINE ou FOULQUE