

BERGERE
de France



2ème rg et ts les rgs suiv. : tric. comme les m. se présentent.
JERSEY ENDR., aig. n° 3,5.
JACQUARD, aig. n° 3,5. Suivre les grilles. Prendre un peloton par motif et bien croiser les fils à ch. changement de coloris.
Réglage machine : voir page 3.

Echantillon

Un carré de 10 cm jersey endr. et jacquard = 22 m. et 31 rgs.
Important : tric. avec des aig. plus fines (ou un réglage plus petit) si vous obtenez moins de m. et de rgs que sur cet échantillon. Tric. avec des aig. plus grosses (ou un réglage plus grand) dans le cas contraire.

Réalisation

DOS : Monter 103-111-117-123 m. Abye. Tric. 4 cm côtes 3/3 : 2 rgs Abye. 14 rgs Coudrier en commençant par :
T. 8 ans : 2 m. endr. au lieu de 3.
T. 10 ans - T. 12 ans et T. 14 ans : l'explication.
 Cont. en dim. 2 m. au 1er rg et en tric. jersey endr. rayé 4 rgs Coudrier, 2 rgs Abye. 4 rgs Etoupe, 2 rgs Abye. 2 rgs Coudrier, 4 rgs Abye. Cont. jersey endr. Coudrier.
Emmanchures : A 24-26-29-31 cm (80-86-94-100 rgs) de haut. tot., rab. de ch. côté ts les 2 rgs 1 fs 3 m., 2 fs 2 m., 2 fs 1 m.
 Il reste 83-91-97-103 m.
Epaules et encolure : A 20-22-23-25 cm de haut. d'emmanchures (142-154-166-178 rgs de haut. tot.), rab. de ch. côté ts les 2 rgs :

T. 8 ans : 2 fs 6 m., 2 fs 7 m.
T. 10 ans : 3 fs 7 m., 1 fs 8 m.
T. 12 ans : 1 fs 7 m., 3 fs 8 m.
T. 14 ans : 3 fs 8 m., 1 fs 9 m.
 Simultanément, rab. les 21-23-25-27 m. centrales, puis de ch. côté ts les 2 rgs 1 fs 3 m., 1 fs 2 m.
DEVANT : Commencer comme au dos. Mais à 18-20,5-24,5-28 cm (60-68-80-90 rgs) de haut. tot., cont. jacquard grille A sur les 29 m. centrales (tric. le 1er rg comme suit : 50-54-57-60 m. Coudrier, 1 m. Abye. 50-54-57-60 m. Coudrier). Après le 46ème rg de la grille, cont. jersey endr. Coudrier.
Encolure : A 16-17-18-19 cm de haut. d'emmanchures (130-138-150-160 rgs de haut. tot.), rab. les 11-13-15-17 m. centrales, puis de ch. côté ts les 2 rgs 1 fs 3 m., 2 fs 2 m., 3 fs 1 m.
MANCHES : Monter 51-53-55-57 m. Abye. Tric. 4 cm côtes 3/3 : 2 rgs Abye. 14 rgs Coudrier en commençant par :
T. 8 ans et T. 14 ans : l'explication.
T. 10 ans : 1 m. endr. au lieu de 3.
T. 12 ans : 2 m. endr. au lieu de 3.
 Cont. jersey endr. rayé comme au dos en augm. 2 m. au 1er rg, puis tric. jersey endr. Coudrier.
 Dès le 5ème rg, augm. de ch. côté à 2 m. du bord :
T. 8 ans : 8 fs 1 m. alt. ts les 4 et 6 rgs, 8 fs 1 m. ts les 4 rgs.
T. 10 ans : 8 fs 1 m. alt. ts les 4 et 6 rgs, 12 fs 1 m. ts les 4 rgs.
T. 12 ans : 12 fs 1 m. alt. ts les 4 et 6 rgs, 9 fs 1 m. ts les 4 rgs.
T. 14 ans : 14 fs 1 m. alt. ts les 4 et 6 rgs, 10 fs 1 m. ts les 4 rgs.
 Mais à 19,5-24,5-27-31,5 cm (64-80-88-102 rgs) de haut. tot., tric. jacquard grille B sur les 29 m. centrales.

Après le 22ème rg de la grille, cont. jersey endr. Coudrier.
 On obtient 85-95-99-107 m.
 A 29-34-37-41 cm (94-110-118-132 rgs) de haut. tot., rab. de ch. côté ts les 2 rgs 1 fs 3 m., 3 fs 2 m., 2 fs 1 m., 4 fs 2 m., 1 fs 3 m.
 Rab. les 41-51-55-63 m. rest. en 1 fs.
COL : Monter 107-113-119-125 m. Abye. Tric. 5 cm côtes 3/3 : 2 rgs Abye. 18 rgs Coudrier, en commençant par 1 m. endr. au lieu de 3. Laisser en attente.
FINITIONS : Faire toutes les coutures. Poser le col au point de mailles au bord de l'encolure en partant du milieu devant. Coudre la fermeture au bord de l'ouverture. Coudre la vignette sur le devant (voir photo).

692 **



PULL

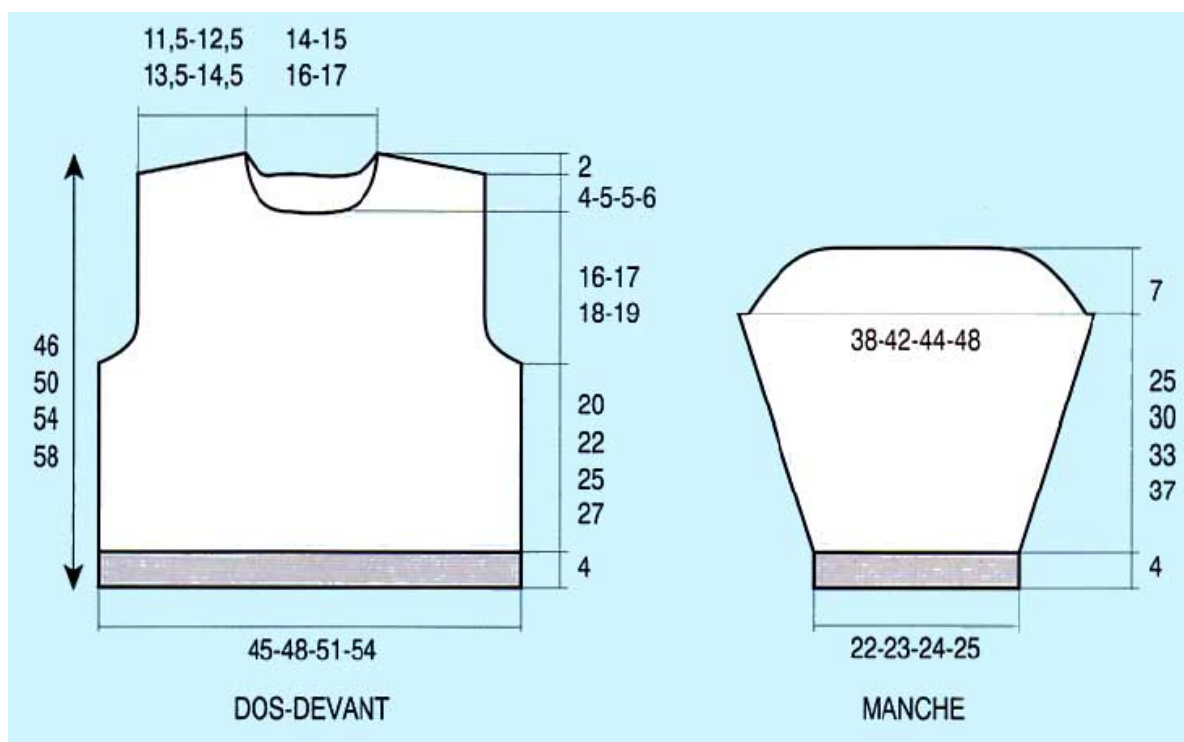
Tailles 8-10-12-14 ans

Fournitures

Qual. BARISIENNE,
 Coudrier = 5-6-7-8 pel.,
 Abye. = 1 pel.,
 Etoupe = 1 pel.,
 aig. n° 3 et 3,5,
 1 fermeture de 5 cm,
 1 vignette à coudre.

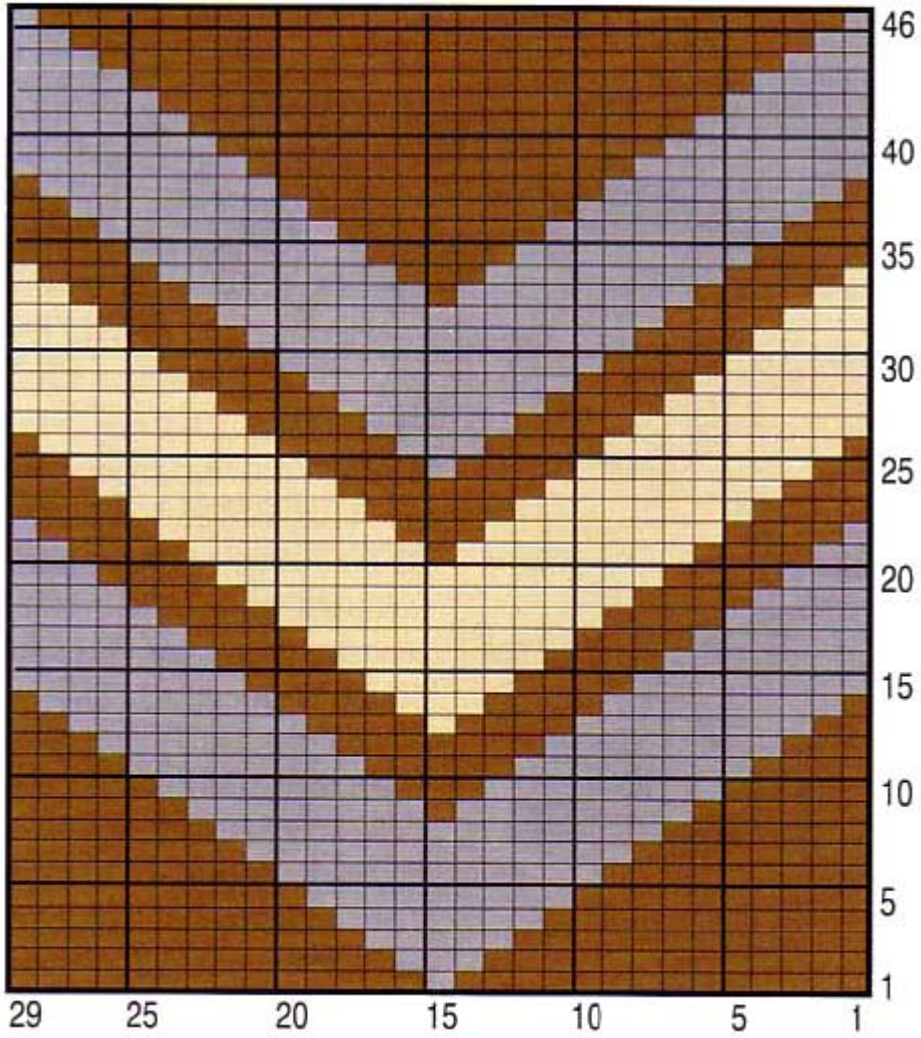
Points employés

COTES 3/3, aig. n° 3. Sur un n. de m. div. par 6 + 3.
1er rg (endr. du trav.) : 3 m. endr., * 3 m. env., 3 m. endr. *, répéter de * à *.



- = 1 m. COUDRIER
- = 1 m. ABYSSE
- = 1 m. ETOUPE

JACQUARD - GRILLE A



JACQUARD - GRILLE B

