

BERGERE
de France



JACQUARD, aig. n° 3,5. Suivre les grilles.
Grille B, tric. jacquard intarsia. Prendre un peloton par motif et bien croiser les fils à ch. changement de coloris.
Rebroder les m. Everest et Soleil au point de mailles.
Réglage machine : voir page 5.

Echantillons

Un carré de 10 cm jerseyendr. = 24 m. et 31 rgs.
Un carré de 10 cm jacquard = 25 m. et 31 rgs.
Important : tric. avec des aig. plus fines (ou un réglage plus petit) si vous obtenez moins de m. et de rgs que sur ces échantillons. Tric. avec des aig. plus grosses (ou un réglage plus grand) dans le cas contraire.

411 **



PULL ET BONNET

Tailles 4-6-8-10 ans

Fournitures

Qual. IDEAL,
Pull :
Outremer = 3-4-5-6 pel.,
Cosmos 2-2-2-3 pel.,
Everest = 1 pel.,
Soleil = 1 pel.,
Truffe = 1 pel.,
Vitamine = 1 pel.,
Bonnet :
Truffe = 2 pel.,
aig. n° 3 et 3,5.

Points employés

COTES 1/1, aig. n° 3.
JERSEY ENDR., aig. n° 3,5.

T. 10 ans : 1 fs 3 m., 3 fs 2 m., 3 fs 1 m.
Il reste 67-75-81-87 m.

Epaules et encolure : A 16-17-18-20 cm de haut. d'emmanchures (114-126-140-152 rgs de haut. tot.), rab. de ch. côté ts les 2 rgs :

T. 4 ans : 2 fs 6 m., 1 fs 7 m.

T. 6 ans : 2 fs 7 m., 1 fs 8 m.

T. 8 ans : 3 fs 8 m.

T. 10 ans : 1 fs 8 m., 2 fs 9 m.

Simultanément, rab. les 21-23-25-27 m. centrales, puis de ch. côté ts les 2 rgs 1 fs 4 m.

DEVANT : Comme le dos. Mais après le 40ème rg de la grille A, cont jacquard grille B sur les 29 m. centrales en tric. le 1er rgendr. Outremer et le 2ème rg comme suit : 31-35-38-42 m. Outremer, 9 m. Truffe, 9 m. Outremer, 9 m. Truffe, 31-35-38-42 m. Outremer. Après le 28ème rg de la grille, cont. jerseyendr. Outremer.

Encolure : A 12-13-14-15 cm de haut. d'emmanchures (100-112-126-134 rgs de haut. tot.), rab. les 9-11-13-15 m. centrales, puis de ch. côté ts les 2 rgs 1 fs 3 m., 2 fs 2 m., 3 fs 1 m.

MANCHES : Monter 51-53-55-57 m.

Soleil. Tric. 4 cm côtes 1/1 rayées 2 rgs Soleil, 2 rgs Vitamine, 12 rgs Outremer. Cont. jerseyendr. Outremer en augm. de ch. côté à 2 m. du bord dès le 1er rg :
T. 4 ans : 8 fs 1 m. alt. ts les 4 et 6 rgs, 5 fs 1 m. ts les 4 rgs.

T. 6 ans : 6 fs 1 m. ts les 6 rgs, 8 fs 1 m. alt. ts les 4 et 6 rgs.

T. 8 ans : 4 fs 1 m. ts les 6 rgs, 12 fs 1 m. alt. ts les 4 et 6 rgs.

T. 10 ans : 6 fs 1 m. ts les 6 rgs, 12 fs 1 m. alt. ts les 4 et 6 rgs.

Mais à 10-12-13-15 cm (36-42-46-52 rgs) de haut. tot., tric. jerseyendr. Vitamine sur les 19 m. centrales et jerseyendr. Outremer sur les autres m.

A 21-23-24-26 cm (70-76-80-86 rgs) de haut. tot., tric. jerseyendr. Outremer sur toutes les m.

On obtient 77-81-87-93 m.

A 24-28-31-35 cm (78-92-100-112 rgs) de haut. tot., rab. de ch. côté ts les 2 rgs :

T. 4 ans : 2 fs 3 m., 7 fs 2 m., 2 fs 3 m.

T. 6 ans : 1 fs 4 m., 1 fs 3 m., 7 fs 2 m., 1 fs 3 m., 1 fs 4 m.

T. 8 ans : 1 fs 4 m., 2 fs 3 m., 4 fs 2 m., 3 fs 3 m., 1 fs 4 m.

T. 10 ans : 1 fs 4 m., 2 fs 3 m., 7 fs 2 m., 2 fs 3 m., 1 fs 4 m.

Rab. les 25 m. rest. en 1 fs.

COL : Monter 97-103-111-117 m.

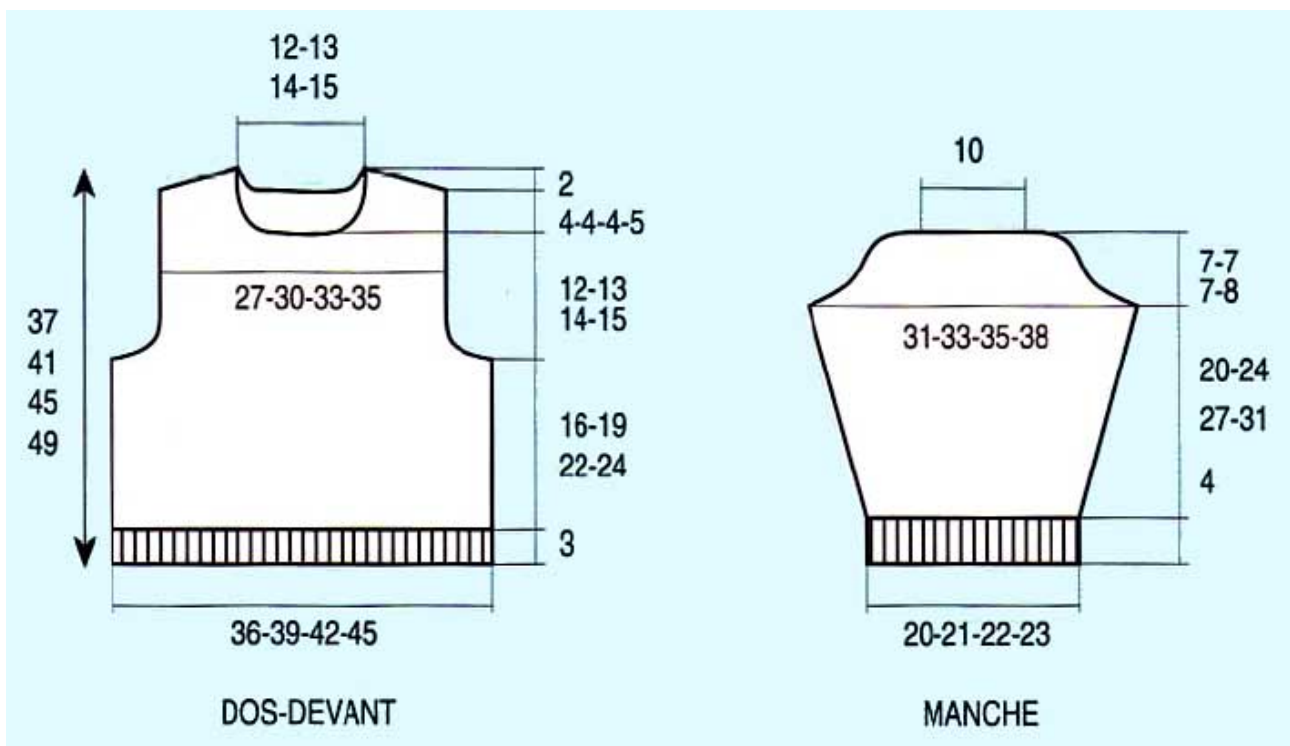
Cosmos. Tric. 3 cm (12 rgs) côtes 1/1. Laisser en attente.

FINITIONS : Broder le devant du pull. Broder 1 m. Soleil autour du rectangle Vitamine de ch. manche. Faire les coutures. Poser le col au point de mailles au bord de l'encolure.

BONNET T. 4/6 ans - T. 8-10 ans : Se tric. en 2 parties semblables.

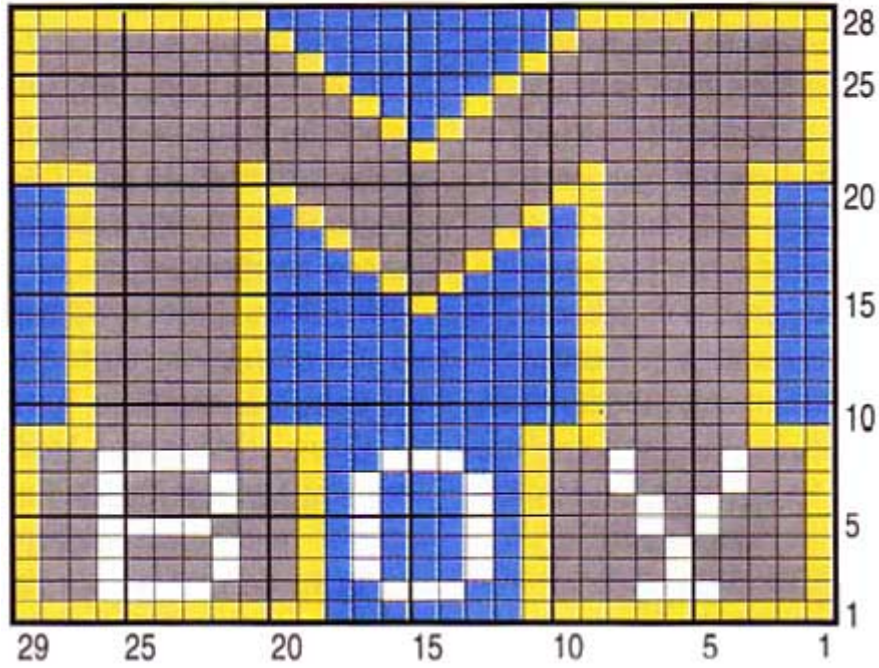
Monter 67-71 m. Truffe. Tric. 17-18 cm (62-66 rgs) côtes 1/1 (à la machine : tric. 4 rgs densité normale puis augm. la densité de 3 n°), puis dim. de ch. côté à 1 m. du bord ts les 2 rgs 14 fs 1 m. Au 2ème rg suiv. tric. les m. 2 par 2.






FINITIONS : Fermer le haut du bonnet en chaînette sur l'env. Faire les coutures en prévoyant un revers de 5 cm.



GRILLE B

BERGERE
de France



| | |
|---|---|
|  = 1 m. SOLEIL |  = 1 m. COSMOS |
|  = 1 m. EVEREST |  = 1 m. VITAMINE |
|  = 1 m. TRUFFE |  = 1 m. OUTREMER |

GRILLE A

