

**BERGERE**  
de France



## Points employés

**JERSEY ENDR.**, en OPERA, aig. n° 4,5.  
**JACQUARD**, aig. n° 4,5. Suivre les grilles. Prendre un peloton par motif et bien croiser les fils à changement de coloris. Broder le tour des feuilles au point de tige Ménestrel, Concerto et Sonate en suiv. les grilles.  
**POINT DE BORDURE**, en SOYANCE, crochet n° 3,5.  
1er rg : m.c.  
2ème rg : 1 m.l., 1 m.s. sur ch. m.c.  
3ème rg : 3 m.l. (= 1 b.), \* 1 mouchet (= ° 1 jeté, piquer le crochet dans la m. suiv., ramener 1 boucle °, croch. 4 fs de ° à °, 1 jeté, tirer à travers toutes les boucles), 1 b. dans la m. suiv. \*, répéter de \* à \*.  
4ème rg : 1 m.l., 1 m. point d'écrevisse sur ch. m. (voir page 6).

## Echantillon

Un carré de 10 cm jersey endr. et jacquard = 19 m. et 28 rgs.  
**Important** : tric. avec des aig. plus fines si vous obtenez moins de m. et de rgs que sur cet échantillon. Tric. avec des aig. plus grosses dans le cas contraire.

## Réalisation

**VESTE**  
**DOS** : Monter 105-113-119-127 m. Gospel. Tric. jersey endr.  
**Épaules** : A 64-66-67-68 cm (180-186-188-192 rgs) de haut. tot., rab. de ch. côté ts les 2 rgs :  
T. 1 : 3 fs 6 m., 3 fs 7 m.  
T. 2 : 6 fs 7 m.  
T. 3 : 4 fs 7 m., 2 fs 8 m.  
T. 4 : 1 fs 7 m., 5 fs 8 m.

Rab. les 27-29-31-33 m. rest. en 1 fs.  
**DEVANT GAUCHE** : Monter 52-56-59-63 m. Gospel. Tric. jersey endr. Gospel sur les 1-5-8-12 m. de droite et jacquard sur les 51 m. de gauche en suiv. la grille.  
**Encolure** : A 50-51-51-51 cm (140-142-142-142 rgs) de haut. tot., dim. à gauche à 1 m. du bord :  
T. 1 : 8 fs 1 m. alt. ts les 2 et 4 rgs, 5 fs 1 m. ts les 4 rgs.  
T. 2 : 8 fs 1 m. alt. ts les 2 et 4 rgs, 6 fs 1 m. ts les 4 rgs.  
T. 3 : 10 fs 1 m. alt. ts les 2 et 4 rgs, 5 fs 1 m. ts les 4 rgs.  
T. 4 : 10 fs 1 m. alt. ts les 2 et 4 rgs, 6 fs 1 m. ts les 4 rgs.

**Épau**le : Rab. à droite comme au dos.  
**DEVANT DROIT** : En sens inverse. Suivre la grille pour le jacquard.  
**MANCHES** : Monter 47-49-51-53 m. Gospel. Tric. jersey endr. en augm. de ch. côté à 2 m. du bord :  
T. 1 : 22 fs 1 m. alt. ts les 4 et 6 rgs, 2 fs 1 m. ts les 4 rgs.  
T. 2 : 16 fs 1 m. alt. ts les 4 et 6 rgs, 10 fs 1 m. ts les 4 rgs.  
T. 3 : 8 fs 1 m. alt. ts les 4 et 6 rgs, 20 fs 1 m. ts les 4 rgs.  
T. 4 : 4 fs 1 m. alt. ts les 4 et 6 rgs, 26 fs 1 m. ts les 4 rgs.

A 44-45-45-46 cm (124-126-126-130 rgs) de haut. tot., laisser en attente les 95-101-107-113 m. obtenues.  
**FINITIONS** : Broder au point de tige, le tour des feuilles en suiv. les grilles. Faire les coutures d'épaules. Poser les manches au point de mailles sur 25-27-28-30 cm de part et d'autre des épaules. Au bas des manches, puis au bas du dos et des devants, le long des devants et de l'encolure, croch. 4 rgs point de bordure Fakir.

**BERET** : Monter 107 m. Gospel. Tric. jersey endr. rayé 2 rgs Gospel, 2 rgs Sonate, 2 rgs Gospel, 2 rgs Concerto, 2 rgs Gospel, 2 rgs Ménestrel. Cont. jersey endr. Gospel en répart. 17 augm. au 3ème rg (augm. 1 m. toutes les 6 m.). On obtient 124 m.  
Au 6ème rg suiv., répart. 20 augm. dans le rg (augm. 1 m. toutes les 6 m.). On obtient 144 m.  
A 10 cm (28 rgs) de haut. tot., tric. comme suit : \* 16 m. endr., 2 m. ens. endr. \*, répéter de \* à \*. Répéter ces dim. les unes au dessus des autres en laissant à ch. fois 1 m. de moins entre elles jusqu'à ce qu'il n'y ait plus de m. entre elles. Passer un fil dans les 9 m. rest., serrer et arrêter. Faire la couture. Croch. 4 rgs point de bordure Fakir au bord du beret.

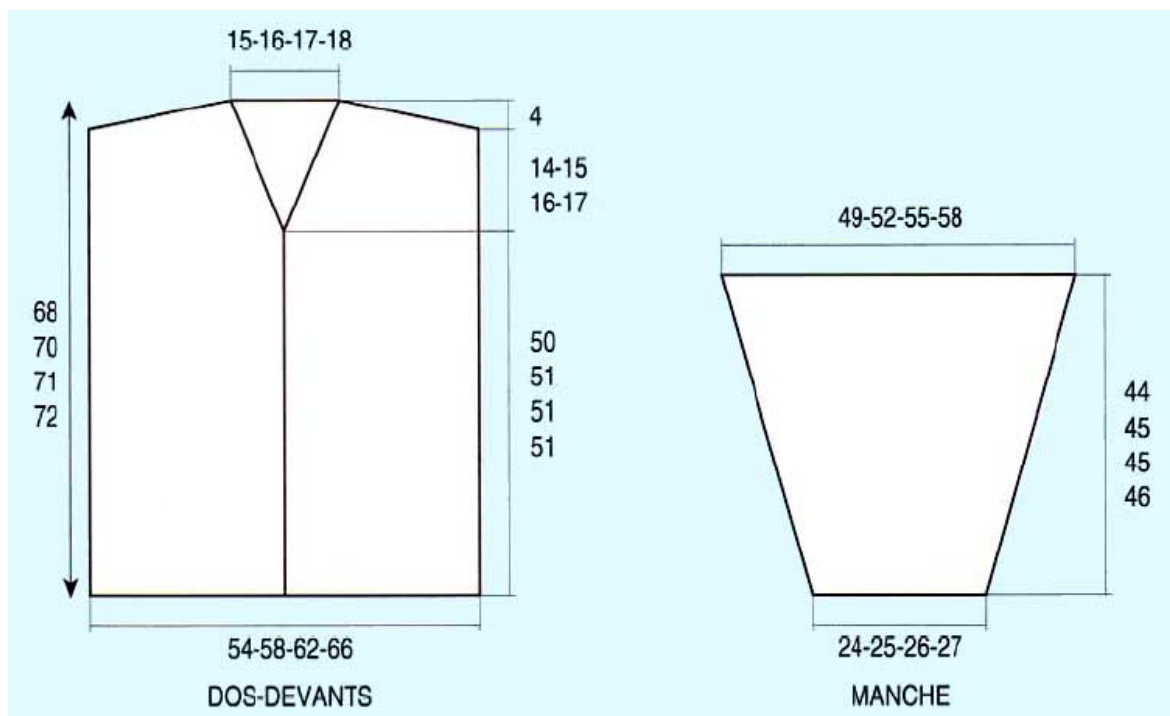
**356 \*\***

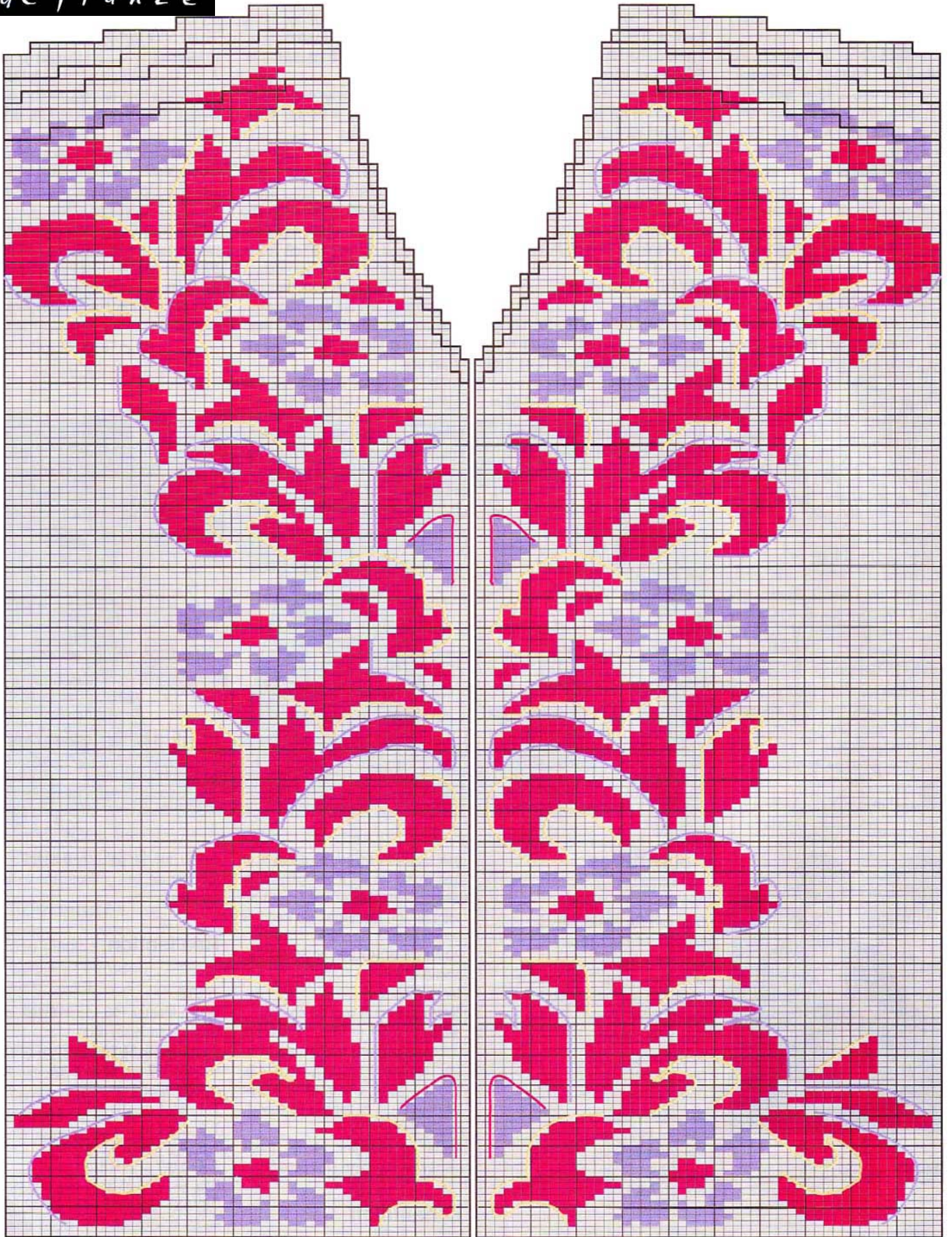
## VESTE + BERET

Tailles 1-2-3-4

### Fournitures

**VESTE** :  
Qual. OPERA,  
Gospel = 14-16-17-19 pel.,  
Concerto = 2 pel.,  
Ménestrel = 1 pel.,  
Sonate = 1 pel.,  
qual. SOYANCE,  
Fakir = 1-1-2-2 bob.  
**BERET** :  
Qual. OPERA,  
Gospel = 2 pel.,  
qual. SOYANCE,  
Fakir = 1 bob.,  
+ restes de la veste,  
aig. n° 4,5,  
crochet n° 3,5.





- |                    |                             |
|--------------------|-----------------------------|
| □ = 1 m. GOSPEL    | — = point de tige MENESTREL |
| ■ = 1 m. CONCERTO  | — = point de tige SONATE    |
| ■ = 1 m. MENESTREL | — = point de tige CONCERTO  |