



## 339 \*\*

### PULL + BANDEAU

Tailles 1-2-3-4

#### Fournitures

**PULL :**  
Qual. FARANDOLE,  
Carnaval = 4-4-5-5 pel.,  
Coulisses = 4-4-5-5 pel.,  
Pierrot = 4-4-5-5 pel.,  
qual. IDEAL,  
Truffe = 2-2-3-3 pel.,  
aig. n° 3 et 4,  
**BANDEAU :**  
qual. LAINE FINE,  
Ramoneur = 1 pel.,  
aig. n° 2,5.

#### Points employés

**JERSEY ENDR.**, en IDEAL, aig. n° 3.  
**POINT FANT.**, en FARANDOLE, aig. n° 4. Sur un n. de m. div. par 4 + 2.  
**1er rg (endr. du trav.) au 4ème rg,** Carnaval : jersey endr.  
**5ème rg,** Pierrot : \* 2 m. endr., 2 m. glis. env. en les prenant à l'env. et en laissant le fil sur l'env. du trav. \*, répéter de \* à \*, term. par 2 m. endr.  
**6ème rg,** Pierrot : env. en glis. les m. glis. du rg précédent, fil sur l'env. du trav.  
**7ème au 10ème rg,** Pierrot : jersey endr.  
**11ème rg,** Coulisses : \* 2 m. glis. env., 2 m. endr. \*, répéter de \* à \*, term. par 2 m. glis.  
**12ème rg,** Coulisses : env. en glis. les m. glis. du rg précédent.  
**13ème au 16ème rg,** Coulisses : jersey endr.  
**17ème rg,** Carnaval : \* 2 m. endr., 2 m. glis. env. \*, répéter de \* à \*, term. par 2 m. endr.  
**18ème rg,** Carnaval : env. en glis. les m. glis. du rg précédent.  
**19ème au 22ème rg,** Carnaval : jersey endr.  
**23ème rg,** Pierrot : \* 2 m. glis. env., 2 m. endr. \*, répéter de \* à \*, term. par 2 m. glis. env.  
**24ème rg,** Pierrot : env. en glis. les m. glis. du rg précédent.  
**25ème au 28ème rg,** Pierrot : jersey endr.  
**29ème rg,** Coulisses : \* 2 m. endr., 2 m. glis. env. \*, répéter de \* à \*, term. par 2 m. endr.

**30ème rg,** Coulisses : env. en glis. les m. glis. du rg précédent.  
**31ème au 34ème rg,** Coulisses : jersey endr.  
**35ème rg,** Carnaval : \* 2 m. glis. env., 2 m. endr. \*, répéter de \* à \*, term. par 2 m. glis. env.  
**38ème rg,** Carnaval : env. en glis. les m. glis. du rg précédent.  
**37ème rg :** repr. au 1er rg.  
**COTES 1/1 et COTES 2/2,** en IDEAL, aig. n° 3.  
**COTES 1/1 en LAINE FINE,** aig. n° 2,5.

#### Echantillon

Un carré de 10 cm point fant. en FARANDOLE = 20 m. et 33 rgs.  
**Important :** tric. avec des aig. plus fines si vous obtenez moins de m. et de rgs que sur cet échantillon. Tric. avec des aig. plus grosses dans le cas contraire.

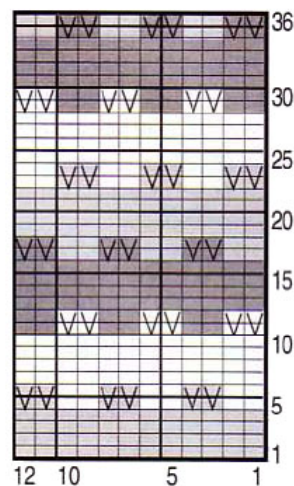
#### Réalisation

**PULL**  
**DOS :** Monter 156-166-176-186 m. Truffe. Tric. jersey endr. 8 rgs aig. n° 3, 1 rg aig. n° 4, 7 rgs aig. n° 3. Cont. point fant. en répart. 26-28-30-32 dim. au 1er rg.  
Il reste 130-138-146-154 m.  
Former la pointe en dim. comme suit de part et d'autre des 2 m. centrales qui seront tric. jersey endr. (à droite faire 1 S.S., à gauche 2 m. ens. endr.) :  
**T. 1 :** 8 fs ts les 6 rgs, 8 fs alt. ts les 4 et 6 rgs.  
**T. 2 :** 12 fs ts les 6 rgs, 4 fs alt. ts les 4 et 6 rgs.  
**T. 3 et T. 4 :** 16 fs ts les 6 rgs.  
Tric. le 1er rg de dim. comme suit : sur le 7ème rg de point fant. tric. 62-66-70-74 m. point fant., 1 S.S., 2 m. endr., 2 m. ens. endr., 62-66-70-74 m. point fant. Pour les dim. suiv. tric. 1 m. de moins avant et après les dim.  
**Attention :** après les 2 m. ens., commencer le point fant. comme il se term. avant le S.S.  
Cont. point fant. sur les 98-106-114-122 m. rest.

**Raglan :** A 32-33-34-35 cm (108-112-116-120 rgs) de haut. tot., en mesurant sur le côté, rab. de ch. côté 1 fs 2-3-3-4 m., puis dim. à 2 m. jersey endr. du bord :  
**T. 1 :** \* 1 fs 1 m. ts les 4 rgs, 4 fs 1 m. ts les 2 rgs \*, dim. 6 fs de \* à \*, 1 fs 1 m. ts les 2 rgs.  
**T. 2 :** \* 1 fs 1 m. ts les 4 rgs, 4 fs 1 m. ts les 2 rgs \*, dim. 6 fs de \* à \*, 3 fs 1 m. ts les 2 rgs.  
**T. 3 :** \* 1 fs 1 m. ts les 4 rgs, 5 fs 1 m. ts les 2 rgs \*, dim. 6 fs de \* à \*.  
**T. 4 :** \* 1 fs 1 m. ts les 4 rgs, 5 fs 1 m. ts les 2 rgs \*, dim. 6 fs de \* à \*, 2 fs 1 m. ts les 2 rgs.  
**Pour dim. 1 m. à 2 m. du bord :** à droite tric. 2 m. endr., 1 S.S., à gauche lorsqu'il reste 4 m. sur l'aig. gauche tric. 2 m. ens. endr., 2 m. endr.  
Rab. les 32-34-36-38 m. rest. en 1 fs.  
**DEVANT :** Monter 118-128-138-148 m. Truffe. Tric. jersey endr. 8 rgs aig. n° 3, 1 rg aig. n° 4, 7 rgs aig. n° 3. Cont. point fant. sans former de pointe en répart. 20-22-24-26 dim. au 1er rg.  
Il reste 98-106-114-122 m.  
**Raglan :** Comme le dos, mais ne pas faire les 3 dernières dim.  
**Encolure :** A 18-19-21-22 cm de haut. de raglan (168-176-186-194 rgs de haut. tot.), rab. les 10-12-14-16 m. centrales, puis de ch. côté ts les 2 rgs 1 fs 4 m., 1 fs 3 m., 2 fs 2 m., puis les 3 m. rest.  
**MANCHE DROITE :** Monter 44-46-48-50 m. Truffe. Tric. jersey endr. 8 rgs aig. n° 3, 1 rg aig. n° 4, 7 rgs aig. n° 3. Cont. point fant. en répart. 6 dim. au 1er rg. Il reste 38-40-42-44 m.  
Au 5ème rg, commencer par :  
**T. 1 et T. 3 :** l'explication.  
**T. 2 et T. 4 :** 1 m. endr. au lieu de 2.  
Dès le 7ème rg, augm. de ch. côté :  
**T. 1 :** 13 fs 1 m. ts les 6 rgs, 8 fs 1 m. alt. ts les 4 et 6 rgs.  
**T. 2 :** 7 fs 1 m. ts les 6 rgs, 16 fs 1 m. alt. ts les 4 et 6 rgs.  
**T. 3 :** 22 fs 1 m. alt. ts les 6 et 4 rgs, 3 fs 1 m. ts les 4 rgs.  
**T. 4 :** 18 fs 1 m. alt. ts les 6 et 4 rgs, 9 fs 1 m. ts les 4 rgs.  
On obtient 80-86-92-98 m.

**Raglan :** A 43-44-44-45 cm (144-148-148-152 rgs) de haut. tot., rab. à gauche comme au dos et simultanément à droite comme au devant, puis rab. à droite ts les 2 rgs 1 fs 7 m., 1 fs 4 m., 2 fs 3 m.  
**MANCHE GAUCHE :** En sens inverse.  
**FINITIONS :** Faire les coutures en laissant libre un raglan du dos. Relever 158-162-166-170 m. Truffe au bord de l'encolure. Tric. 6 cm (24 rgs) côtes 2/2, puis 8 cm (32 rgs) côtes 1/1 en répart. 21 dim. au 1er rg. Rab. les 137-141-145-149 m. rest. en 1 fs. Faire la couture du raglan et du col, le replier en dehors. En bas du corps et des manches replier 2 cm sur l'env. et ourler.  
**BANDEAU :** Monter 33 m. Ramoneur aig. n° 2,5. Tric. 50 cm (220 rgs) côtes 1/1. Rab. les m. en 1 fs. Faire la couture.

#### POINT FANTAISIE



- = 1 m. jersey endroit CARNAVAL
- = 1 m. jersey endroit PIERROT
- = 1 m. jersey endroit COULISSES
- = 1 m. glissée

